



TREEHOUSE

Apartments for creative minds.





El sueño de la
c a s a del
á r b o l
hecho realidad
en un espacio
**natural, libre
contemporáneo
y digital.**

TreeHouse Apartments.



TREEHOUSE

Apartments for creative minds.

FLATS Y DÚPLEX

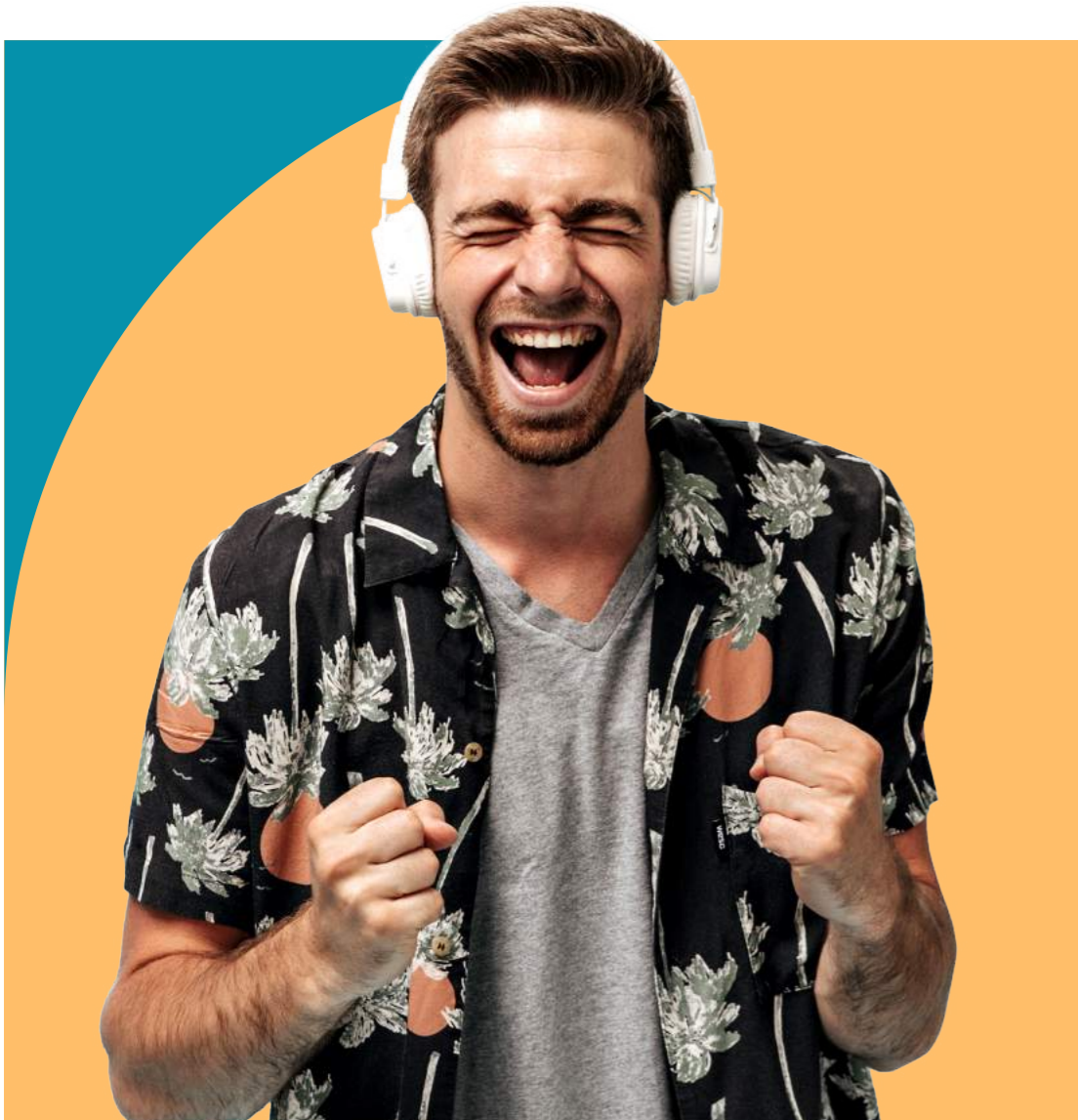
DESDE **60m²** | HASTA **200m²**



INDEPENDIENTES

CÓMPLICES

INVERSIONISTAS



INDEPENDIENTES

1D|2D 

Para los que se buscan permanentemente.

60m²

65m²

75m²



CÓMPLICES

2D|3D 

Para los que inician etapas nuevas e importantes en sus vidas.

65m²

70m²

75m²

200m²



INVER- SIONISTAS

1D|2D|3D 

Para los que saben reconocer una gran oportunidad a futuro.

60m²

70m²

75m²



EN EL EXCLUSIVO CORAZÓN DE MIRAFLORES

TreeHouse es un proyecto ecológico pensado en mentes libres, creativas y modernas que apuesten por un nuevo concepto de departamentos de 1 a 3 dormitorios con ambientes fuera de lo común para relajarse, ir al gym, darse un chapuzón en la piscina o trabajar rodeado de áreas verdes. Cumple el sueño de tener una casa del árbol en un espacio tranquilo, en cercanía con la naturaleza, escapando de la rutina y de ese ritmo de vida que nos agita día a día.

Ubicado en el corazón de Miraflores, en la Av. Ernesto Diez Canseco 465, TreeHouse es el lugar privilegiado para vivir rodeado de áreas verdes, lugares gastronómicos, de entretenimiento y cultura; con acceso a las principales vías y ciclovías de la ciudad.

- | | | | | |
|---|--|--|--|---|
|  Estado en planos |  Diseño por NÓMENA ARQUITECTURA |  Áreas Desde 60m ² Hasta 200m ² |  Flats y dúplex |  Jardín |
|  Cercano a vías de acceso rápido |  1, 2 y 3 dorms. |  Sensores de movimiento |  Cámaras de seguridad |  Estacionamiento de bicicletas |
|  Pet friendly |  Lobby |  Wellness point |  Beer garden |  Certificación Edge
Excellence In Design For Greater Efficiencies |
|  Coworking |  Pool & Chill |  Bbq space |  Lounge bar | |



 **Av. Ernesto Diez Canseco 465.**

- A 3min. Restaurantes
- A 5min. Cafés
- A 5min. Bares

- A 5min. Hoteles
- A 5min. Metropolitano
- A 8min. Universidad



TREEHOUSE

Apartments for creative minds.



Derribando M • U • R • O • S

Promovemos la convivencia en comunidad y armonía,
pensando en esto diseñamos las áreas comunes abiertas.





Lobby

Un ingreso increíble para recibir a los tuyos.



Beer garden

Un trago o una conversa para salir de la rutina en un espacio diseñado con lo último en interiorismo.



1 PISO |

Coworking

Un espacio perfecto para conectarte con tu trabajo y tus emprendimientos.



1 PISO |

Wellness point

¿Iniciar tu día en movimiento o terminarlo con la calma de una clase de yoga?



1 PISO | 

*Imagen referencial.

Tree House

Aquí no hablamos de depas aislados, hablamos de una comunidad abierta, creativa y diversa que comparten una casa del árbol para elevar sus experiencias más cotidianas a otro nivel.



*Imagen referencial.

Estacionamiento de bicicletas

Un lugar especial para guardar a tu partner de 2 ruedas.

Rooftop



ROOFTOP

Pool & chill

Un chapuzón, flotar y dejar que las ideas fluyan, hacer una parrilla y estar chill.



ROOFTOP 

BBO
space



¡Es tiempo de demostrar
el arte culinario!



ROOFTOP 

Lounge
bar

Espacio para tomarse un trago
y disfrutar la vida.



*Imagen referencial.

Jardín

Un espacio perfecto para chicos y grandes.



Tu departamento E • S • P • A • C • I • O

TIPO 01

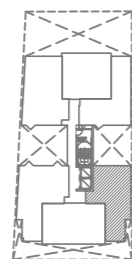
ÁREA TOTAL

65.09m²

1+1D 

2B 

-  Cocina abierta
-  Vista a la calle
-  Sala Comedor
-  Balcón
-  Lavandería
-  Doble closet



*Los planos son referenciales. Los acabados podrían variar según disponibilidad y el metraje es aproximado.







TIPO 02

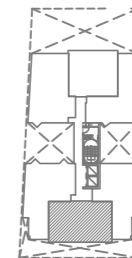
ÁREA TOTAL

69.70m²

2D 

3B 

-  Cocina semi-abierta
-  Walking closet
-  Sala Comedor
-  Balcón
-  Lavandería
-  Vista a la calle









*Los planos son referenciales. Los acabados podrían variar según disponibilidad y el metraje es aproximado.

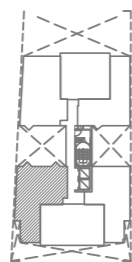
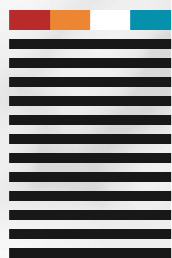
TIPO 03

ÁREA TOTAL
73.72m²

2D 

3B 

-  Cocina abierta
-  Walking closet
-  Sala Comedor
-  Balcón
-  Lavandería
-  Vista a la calle







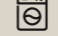

*Los planos son referenciales. Los acabados podrían variar según disponibilidad y el metraje es aproximado.

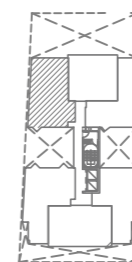
TIPO 04

ÁREA TOTAL
75.87m²

2D 

3B 

-  Cocina cerrada
-  Walking closet
-  Sala Comedor
-  Balcón
-  Lavandería
-  Vista interior



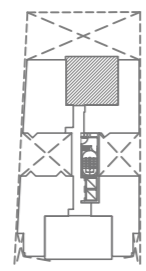
*Los planos son referenciales. Los acabados podrían variar según disponibilidad y el metraje es aproximado.

TIPO 05

ÁREA TOTAL
59.94m²

1D 
2B 

-  Cocina semi-abierta
-  Walking closet
-  Sala Comedor
-  Balcón
-  Lavandería
-  Vista interior



*Los planos son referenciales. Los acabados podrían variar según disponibilidad y el metraje es aproximado.

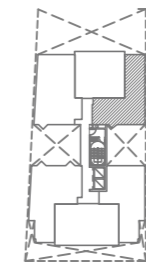


TIPO 06

ÁREA TOTAL
60.01m²

1D 
2B 

-  Cocina cerrada
-  Walking closet
-  Sala Comedor
-  Balcón
-  Lavandería
-  Vista interior



*Los planos son referenciales. Los acabados podrían variar según disponibilidad y el metraje es aproximado.





El diseño I • D • E • A • L



**Sala
comedor 1**



Sala comedor 2

Un espacio perfecto para
compartir con la familia y
los amigos.



Cocina 1

Pensada en la dinámica
diaria, un concepto abierto
para mentes libres.



Cocina 2

Pensada para los más tradicionales, perfecta para contener olores.



Dorm. principal

El lugar favorito de la casa listo para ti.





Baño principal

Perfecto para tomar un baño refrescante para comenzar el día.



Dorm. secundario



















Para los más chicos, listo para descansar y también jugar.



Dorm. con walking closet

El espacio ideal con un súper walking closet de refuerzo.

PROYECTOS ENTREGADOS

<p>2004</p>  <p>Mariscal Miller Jr. Mariscal Miller 664, J. María.</p>	<p>2005</p>  <p>Pachacútec Jr. Pachacútec 1219, J. María.</p>	<p>2005</p>  <p>Máximo Abril Av. Máximo Abril, J. María.</p>	<p>2006</p>  <p>Huáscar Jr. Huáscar 1806, J. María.</p>	<p>2006</p>  <p>Miguel Grau Av. Grau 752/720, Miraflores.</p>	<p>2006</p>  <p>Parque Los Próceres Av. Manuel Gomez 652, Lince.</p>
<p>2007</p>  <p>Sergio Bernales Av. S. Bernales 139/149, Surquillo.</p>	<p>2009</p>  <p>Maxim Av. Máximo Abril 560, J. María.</p>	<p>2011</p>  <p>Laurenza Calle Piura 366, Miraflores.</p>	<p>2013</p>  <p>Parque Bernal C. Joaquín Bernal 920/928, Lince.</p>	<p>2013</p>  <p>El Country C. César Vallejo 1421, Lince.</p>	<p>2015</p>  <p>Villa Márquez C. Arnaldo Márquez 836, J. María.</p>
<p>2017</p>  <p>Los Aires de Nazca Av. Horacio Urteaga 806 J. María.</p>	<p>2018</p>  <p>Parque Alameda Av. Cuba 552-570, J. María.</p>	<p>2019</p>  <p>Liberty Av. C. Dulanto 1707, P. Libre</p>	<p>2020</p>  <p>Céntrica VIP Av. Brasil 1404, J. María.</p>	<p>2021</p>  <p>Green Park Av. General Santa Cruz 659, Jesus María.</p>	<p>2023</p>  <p>Parque Cáceres Av. Cuba 919, Jesus María.</p>



TREEHOUSE

Apartments for creative minds.



✉ ventas@treehouse.pe

📞 983503951

www.treehouse.pe

📍 Diez Canseco 465, Miraflores.

Promueve: **RFG** CONSTRUCTORA Construye: **Lugano**