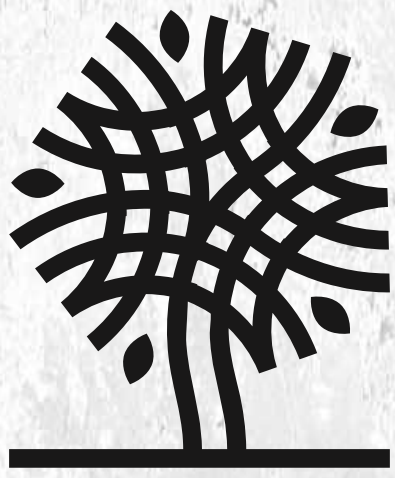


**Lugano**

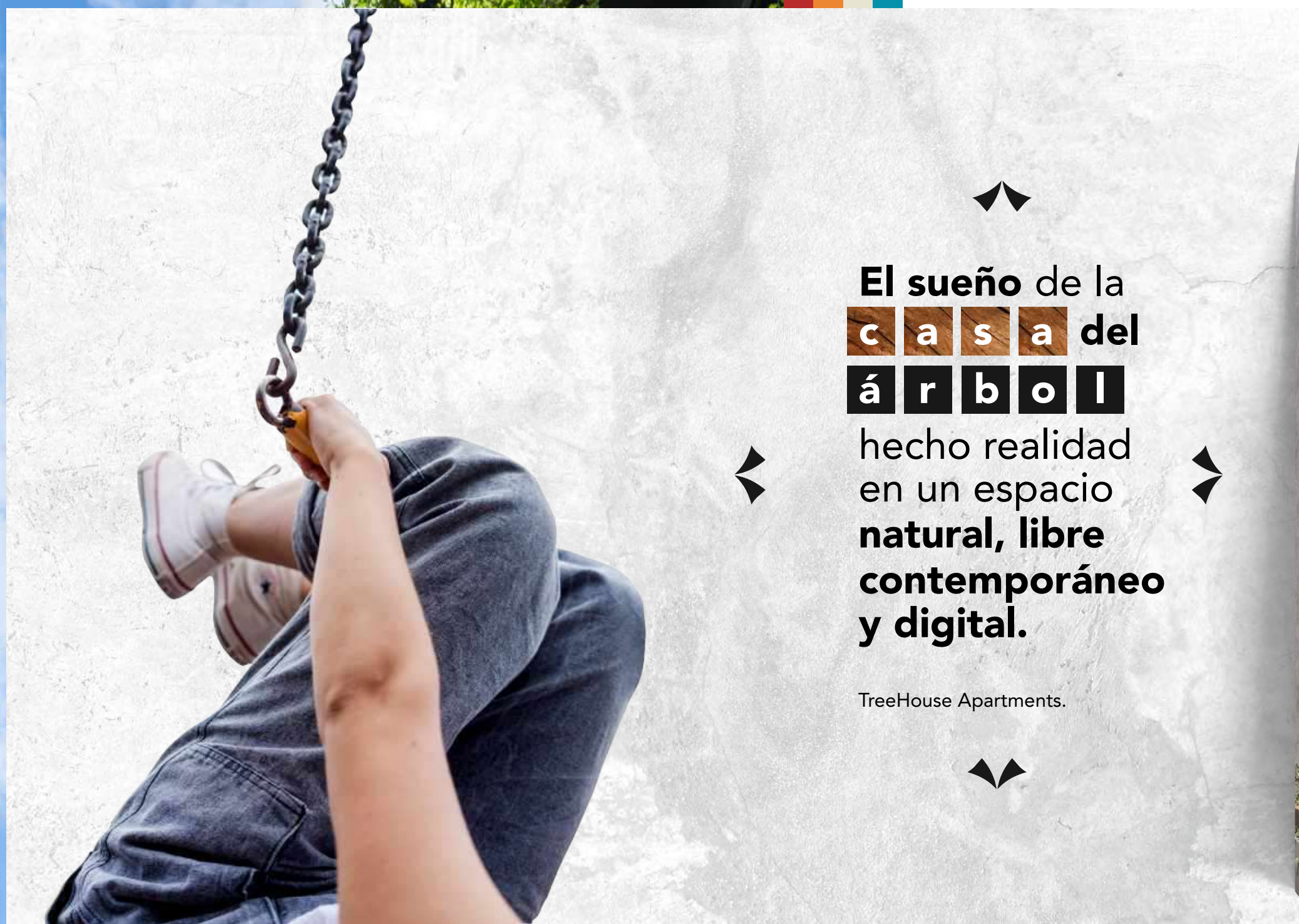


**TREEHOUSE**

Apartments for creative minds.

**RFG**  
CONSTRUCTORA





El sueño de la  
**c a s a** del  
**á r b o l**  
 hecho realidad  
 en un espacio  
**natural, libre  
 contemporáneo  
 y digital.**

TreeHouse Apartments.



# TREEHOUSE

Apartments for creative minds.



## DEPAS FLATS

DESDE **60 m<sup>2</sup>** | HASTA **76 m<sup>2</sup>**



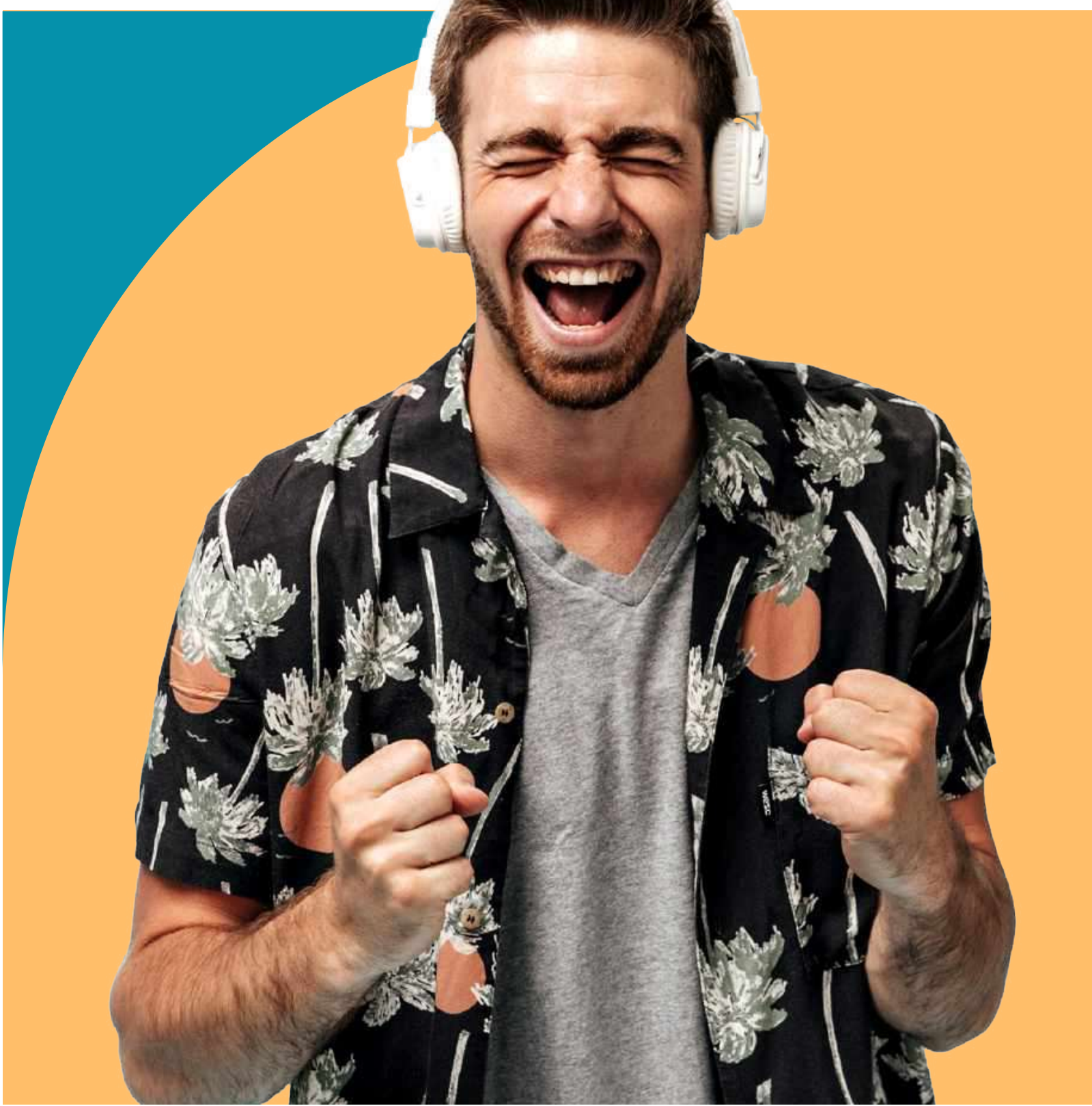
INDEPENDIENTES



CÓMPLICES



INVERSIONISTAS



# INDEPENDIENTES

1D | 2D 

Para los que se buscan permanentemente.

60m<sup>2</sup>

66m<sup>2</sup>

76m<sup>2</sup>



# CÓMPLICES

2D | 

Para los que inician etapas nuevas e importantes en sus vidas.

66m<sup>2</sup>

70m<sup>2</sup>

76m<sup>2</sup>



# INVER- SIONISTAS

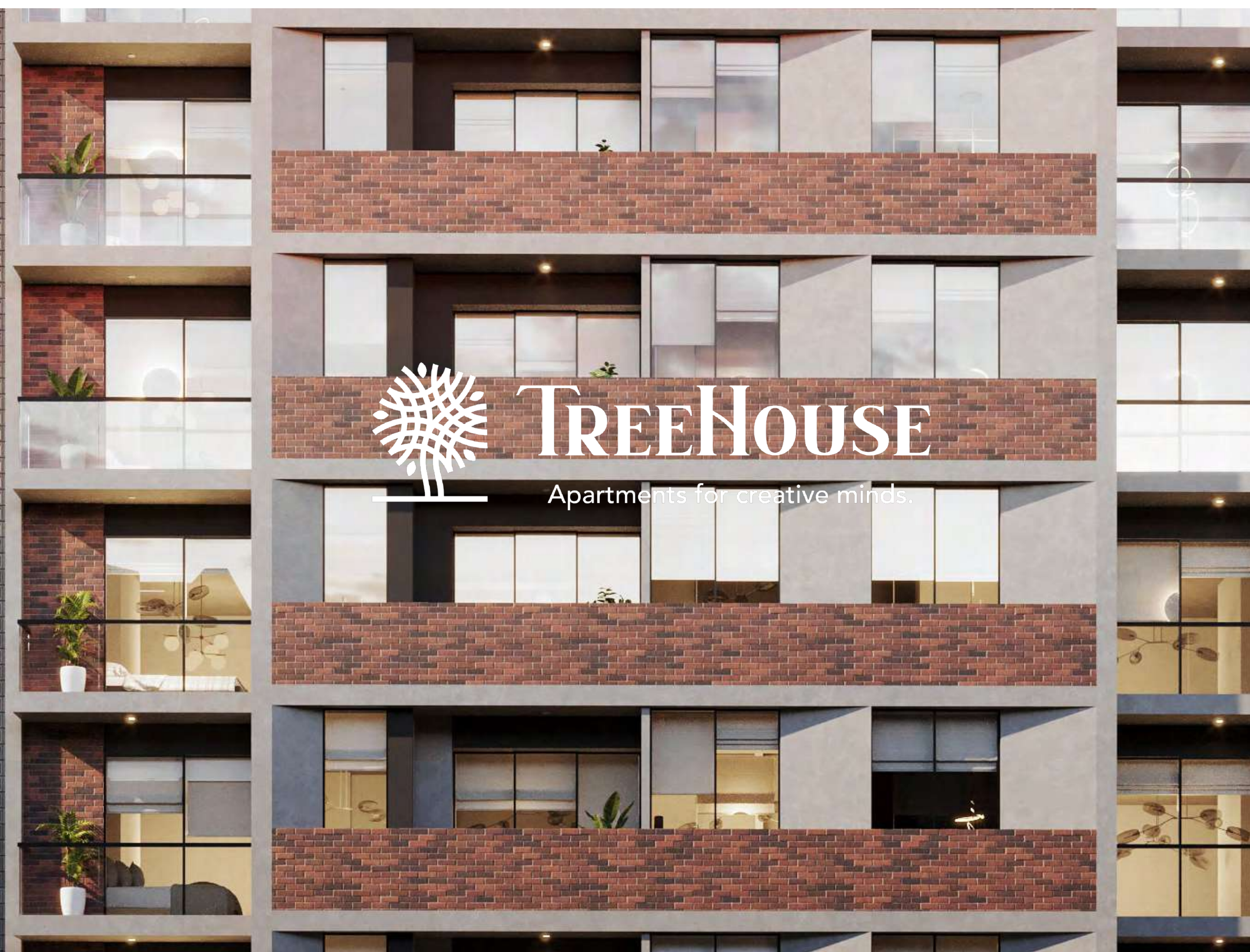
1D|1+1D|2D

Para los que saben reconocer  
una gran oportunidad  
a futuro.

**60**m<sup>2</sup>

**66**m<sup>2</sup>

**76**m<sup>2</sup>



## TREEHOUSE

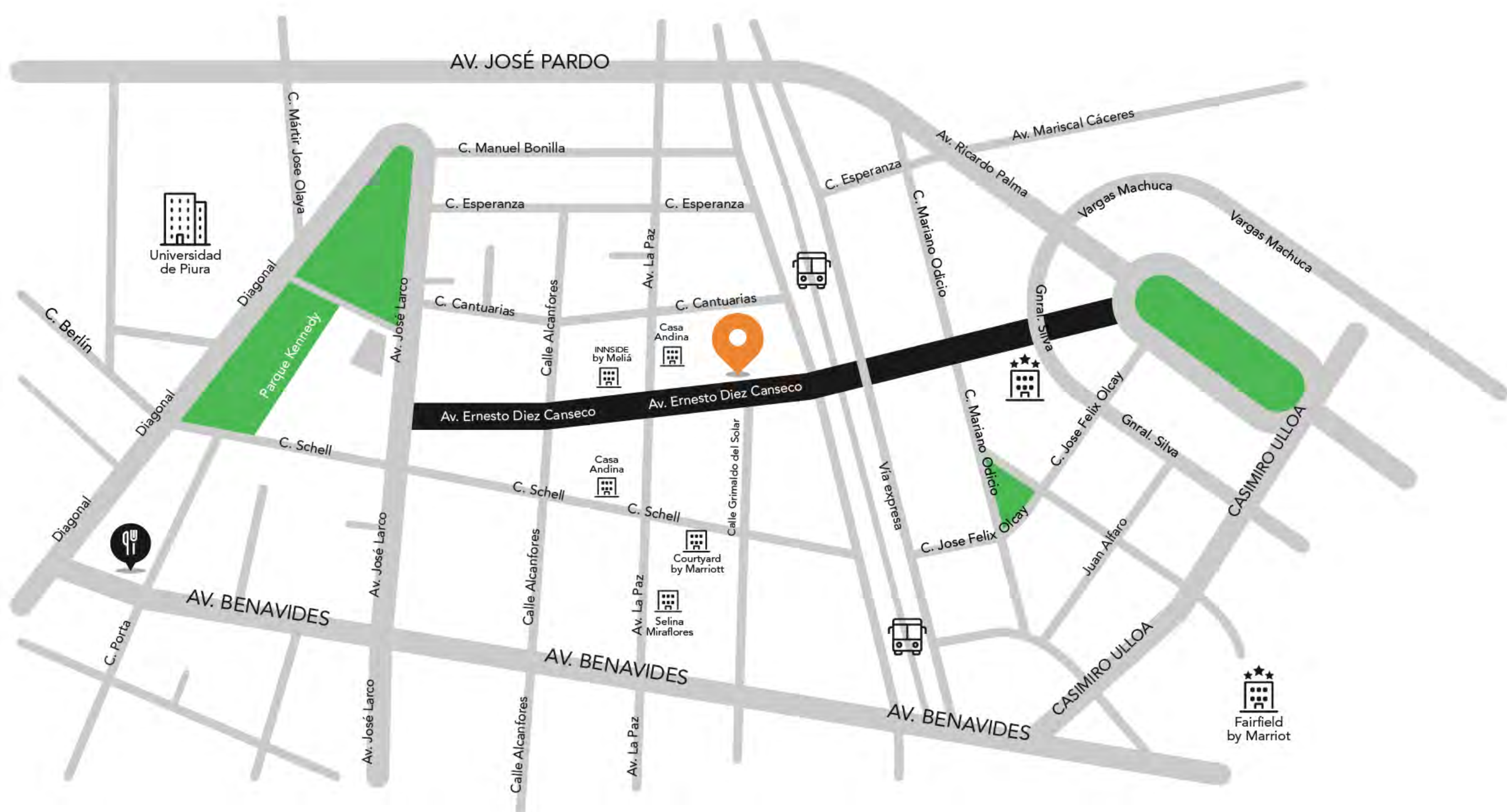
Apartments for creative minds.

# EN EL EXCLUSIVO CORAZÓN DE MIRAFLORES

TreeHouse es un proyecto ecológico pensado en mentes libres, creativas y modernas que apuesten por un nuevo concepto de departamentos de 1 y 2 dormitorios con ambientes fuera de lo común para relajarse, ir al gym, darse un chapuzón en la piscina o trabajar rodeado de áreas verdes. Cumple el sueño de tener una casa del árbol en un espacio tranquilo, en cercanía con la naturaleza, escapando de la rutina y de ese ritmo de vida que nos agita día a día.

Ubicado en el corazón de Miraflores, en la Av. Ernesto Diez Canseco 465, es el lugar privilegiado para vivir rodeado de áreas verdes, lugares gastronómicos, de entretenimiento y cultura; con acceso a las principales vías y ciclovías de la ciudad.

- |   |   |  |  |   |
|---|---|--|--|---|
|  Estado en construcción           |  Diseño por NÓMENA ARQUITECTURA |  Áreas Desde 60m <sup>2</sup> Hasta 76m <sup>2</sup> |  Flats                 |   |
|  Cercano a vías de acceso rápido |  1 y 2 dormitorios             |  Sensores de movimiento                             |  Cámaras de seguridad |  Jardín                        |
|  Pet Spa                         |  Lobby                         |  Wellness point                                     |  Beer garden          |  Estacionamiento de bicicletas |
|  Coworking                       |  Pool & Chill                  |  Bbq space  |  Lounge bar           |  Certificación EDGE            |



 **Av. Ernesto Diez Canseco 465.**

**A 3min.** Restaurantes  
**A 5min.** Cafés  
**A 5min.** Bares

**A 5min.** Hoteles  
**A 5min.** Metropolitano  
**A 8min.** Universidad




**TREEHOUSE**  
Apartments for creative minds.




# BENEFICIOS ADICIONALES

- Proyecto financiado por el banco **BCP**
- Proyecto contará con gas de Cálidda
- Acabados de primera como pisos SPC, tablero de cuarzo en cocina y baños, enchape en porcelanato y griferías marca VAINSA o TEKA
- Cada dpto. cuenta con estacionamiento de bicicleta 
- Diseño y arquitectura por  **nomena** arquitectura
- Proyecto pet friendly 
- Proyecto eco friendly 



 Somos un proyecto VERDE , certificado como sostenible , que te permitirá ahorrar cantidades importantes de agua y energía en tu departamento. Promovemos un estilo de vida amigable con el medio ambiente.

## AHORROS LOGRADOS EN LA ETAPA DE DISEÑO:

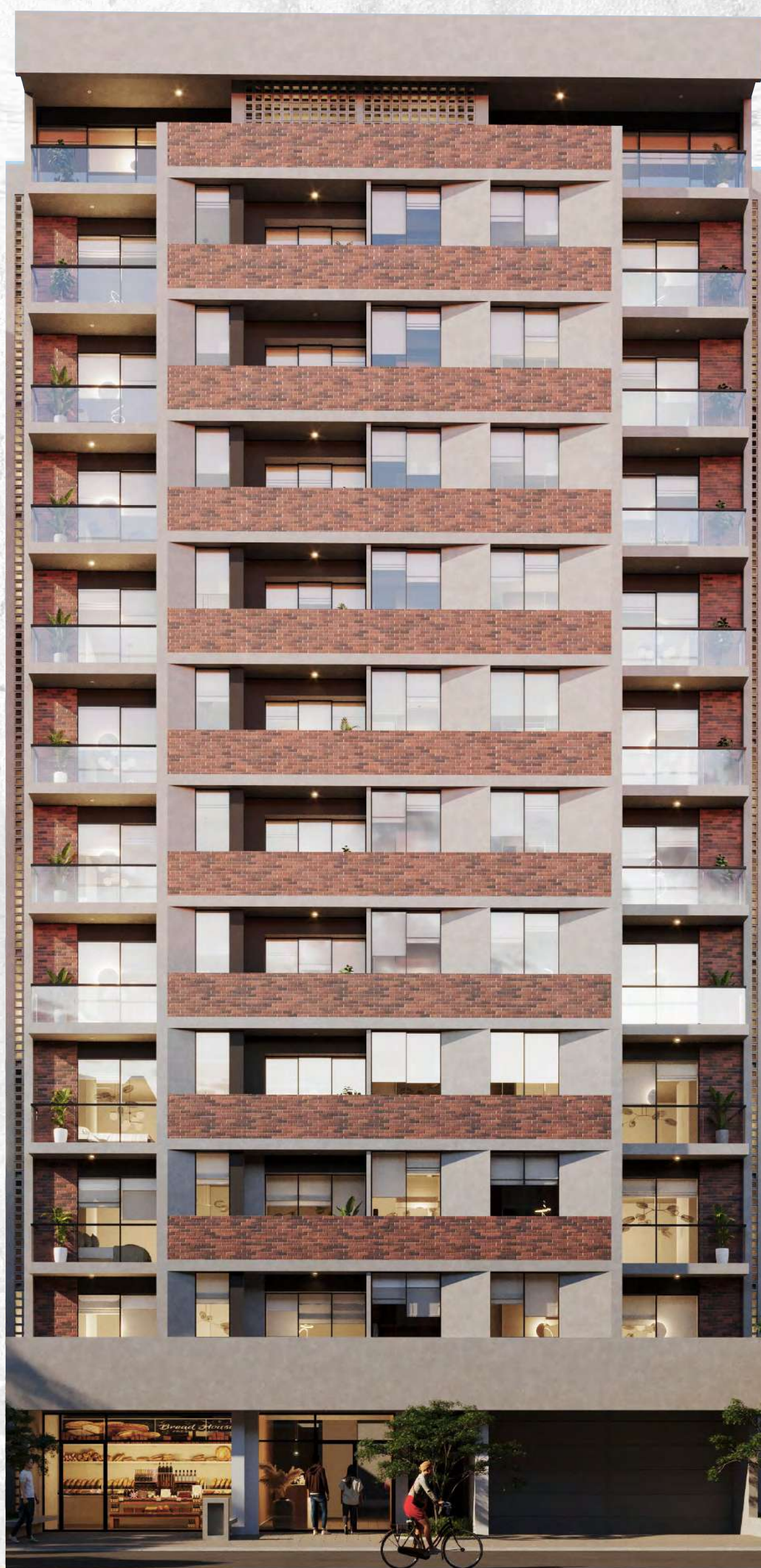
-  Agua: **48%**
-  Energía: **23%**
-  Materiales: **57%**





# Derribando M • U • R • O • S

Promovemos la convivencia en comunidad y armonía,  
pensando en esto diseñamos las áreas comunes abiertas.





1 PISO

# Lobby



Un ingreso increíble para recibir a los tuyos.



1 PISO

# Beer garden

Un trago o una conversa para salir de la rutina en un espacio diseñado con lo último en interiorismo.

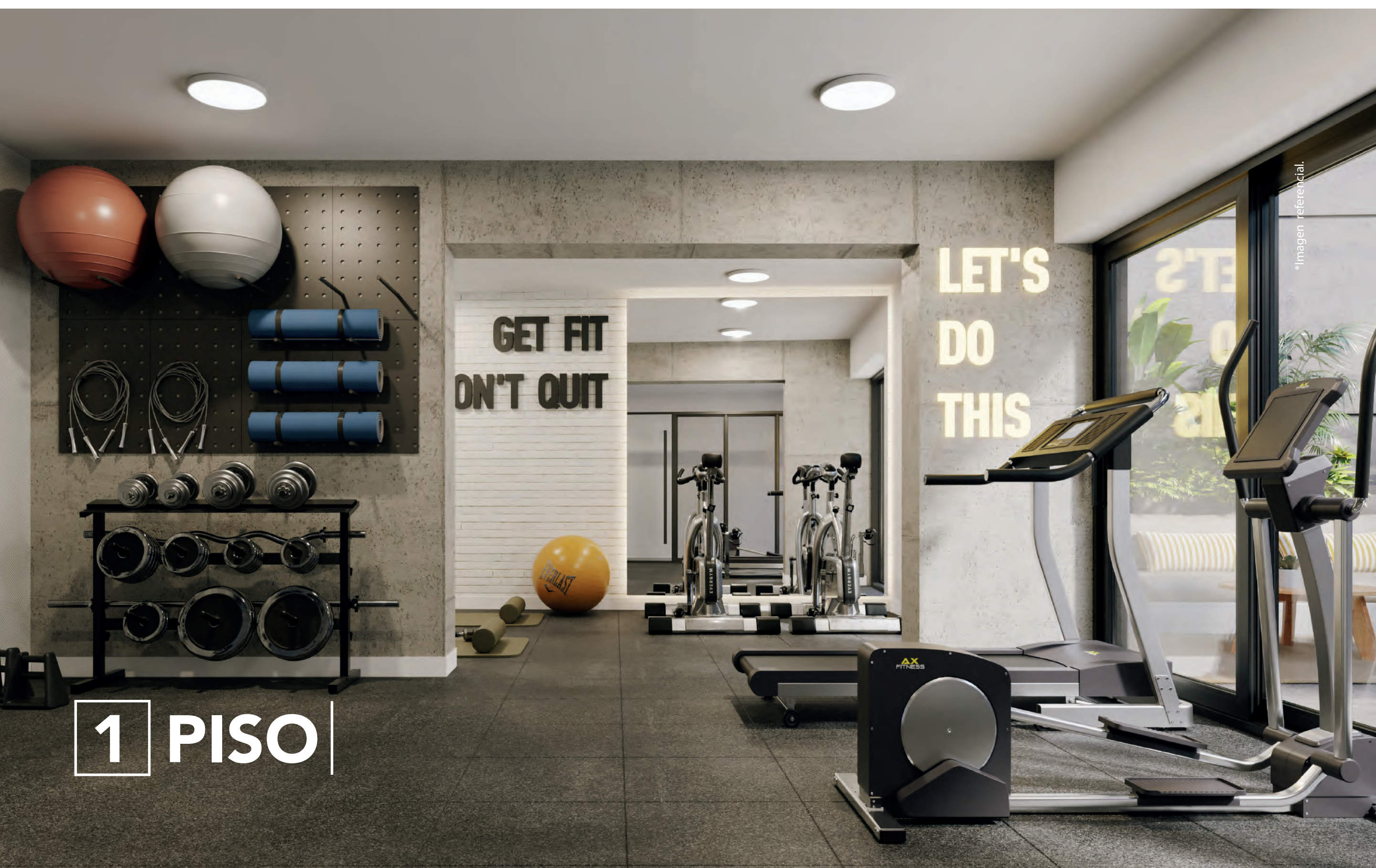




1 PISO

## Coworking

Un espacio perfecto para conectarte con tu trabajo y tus emprendimientos.



1 PISO

## Wellness point

¿Iniciar tu día en movimiento o terminarlo con la calma de una clase de yoga?



Imagen referencial.

# 1 PISO

## Tree House

Aquí no hablamos de depas aislados, hablamos de una comunidad abierta, creativa y diversa que comparten una casa del árbol para elevar sus experiencias más cotidianas a otro nivel.



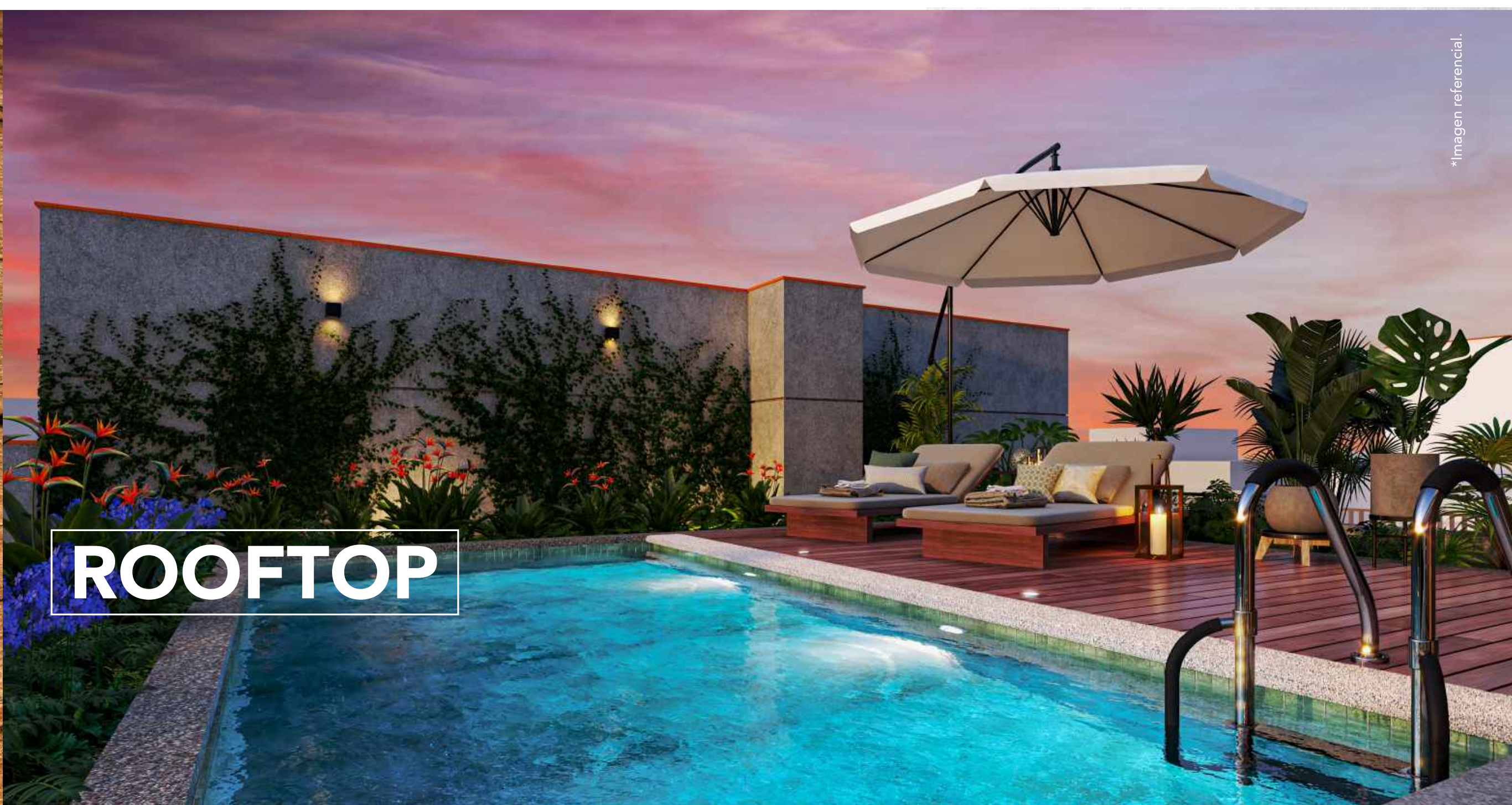
Imagen referencial.

## Estacionamiento de bicicletas

Un lugar especial para guardar a tu partner de 2 ruedas.



# Rooftop



**ROOFTOP**

**Pool &  
chill**

Un chapuzón, flotar y dejar que las ideas fluyan, hacer una parrilla y estar chill.



Imagen referencial.

**ROOFTOP**

**BBOQ  
space**



¡Es tiempo de demostrar  
el arte culinario!



Imagen referencial.

**ROOFTOP**

**Lounge  
bar**

Espacio para tomarse un trago  
y disfrutar la vida.



# Jardín

Un espacio perfecto para chicos y grandes.



Tu departamento  
E • S • P • A • C • I • O

# TIPO 01

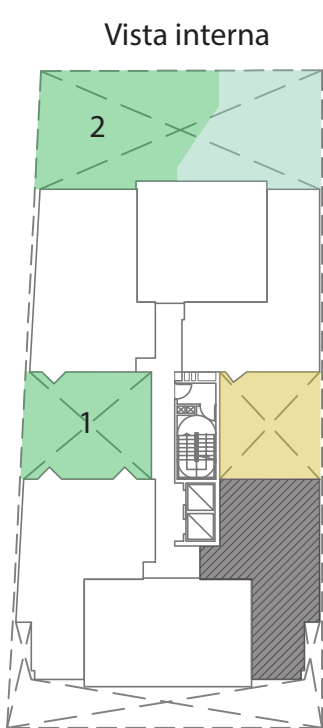
ÁREA TOTAL

66.00m<sup>2</sup>

1+1D 

2B 

-  Cocina abierta
-  Vista a la calle
-  Sala Comedor
-  Balcón
-  Lavandería
-  Doble closet



Av. Diez Canseco 465

\*Los planos son referenciales. Los acabados podrían variar según disponibilidad y el metraje es aproximado.

# TIPO 02

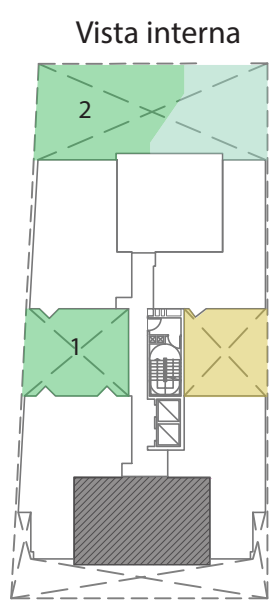
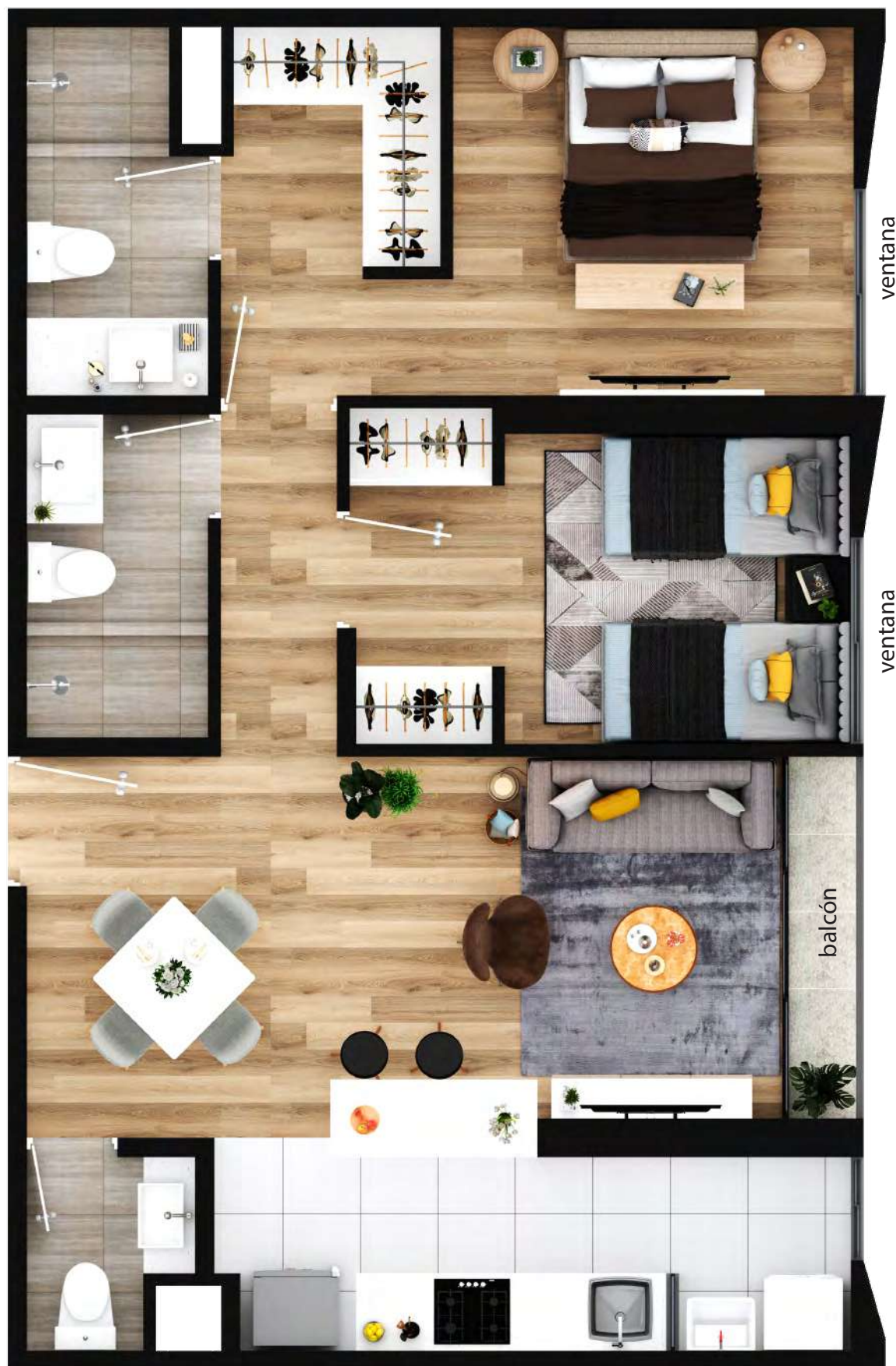
ÁREA TOTAL

69.70m<sup>2</sup>

2D 

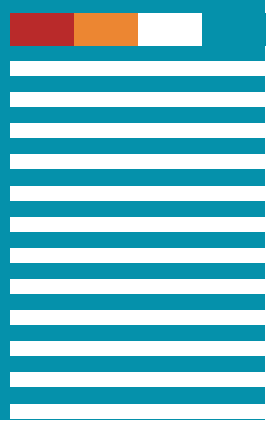
3B 

-  Cocina semi-abierta
-  Walking closet
-  Sala Comedor
-  Balcón
-  Lavandería
-  Vista a la calle



Av. Diez Canseco 465

\*Los planos son referenciales. Los acabados podrían variar según disponibilidad y el metraje es aproximado.









# TIPO 03

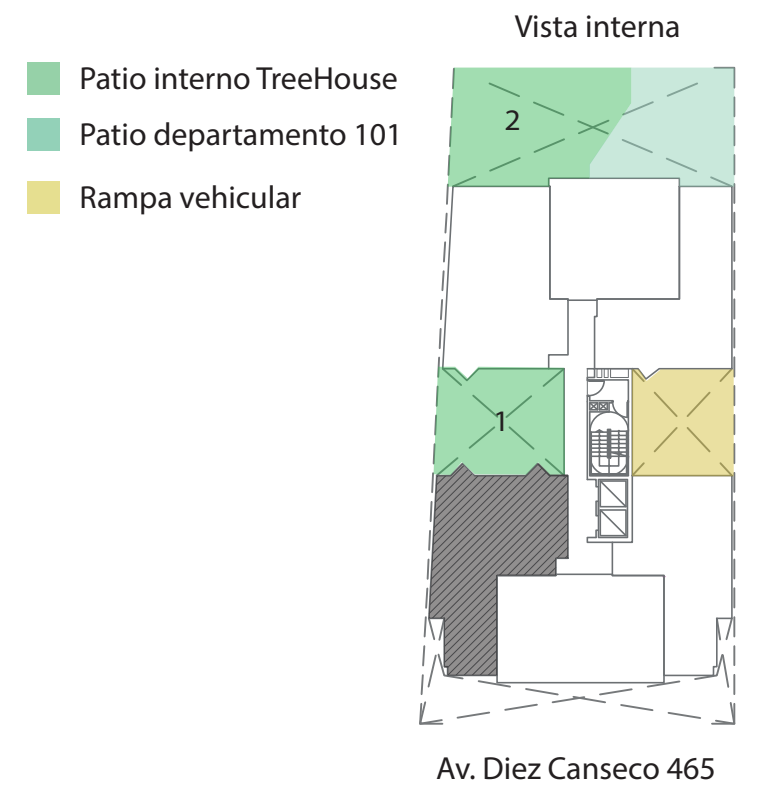
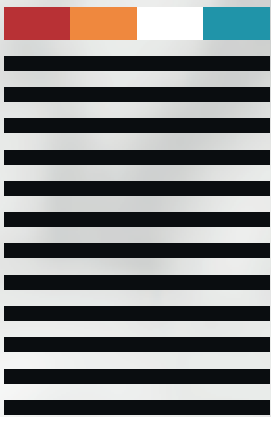
ÁREA TOTAL

74.16m<sup>2</sup>

2D 

3B 

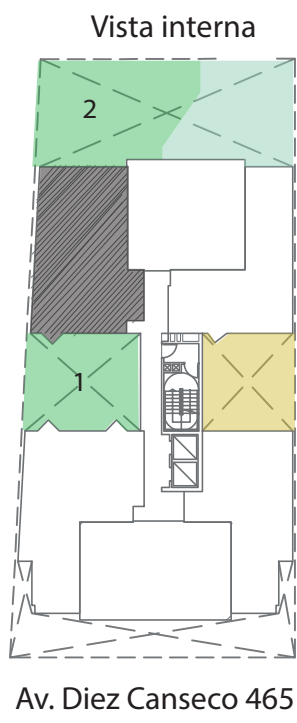
-  Cocina abierta
-  Walking closet
-  Sala Comedor
-  Balcón
-  Lavandería
-  Vista a la calle



\*Los planos son referenciales. Los acabados podrían variar según disponibilidad y el metraje es aproximado.



- Patio interno TreeHouse
- Patio departamento 101
- Rampa vehicular









# TIPO 04

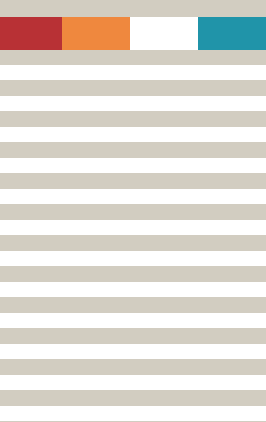
ÁREA TOTAL

76.41m<sup>2</sup>

2D 

3B 

-  Cocina abierta
-  Walking closet
-  Sala Comedor
-  Balcón
-  Lavandería
-  Vista interior



\*Los planos son referenciales. Los acabados podrían variar según disponibilidad y el metraje es aproximado.

# TIPO 05

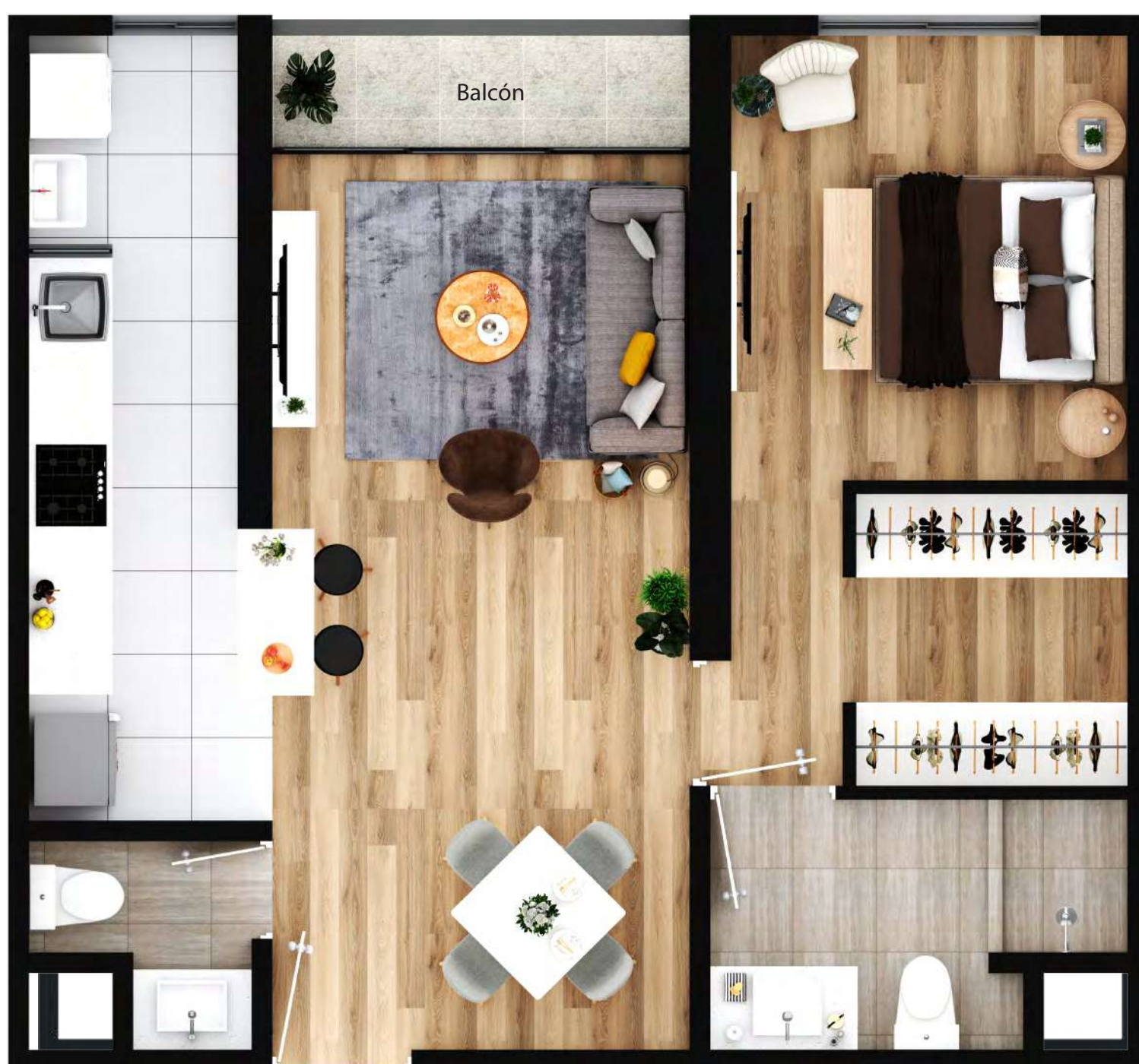
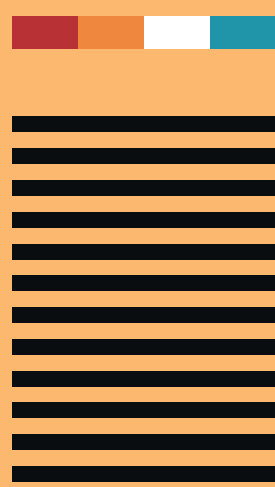
ÁREA TOTAL

60.31m<sup>2</sup>

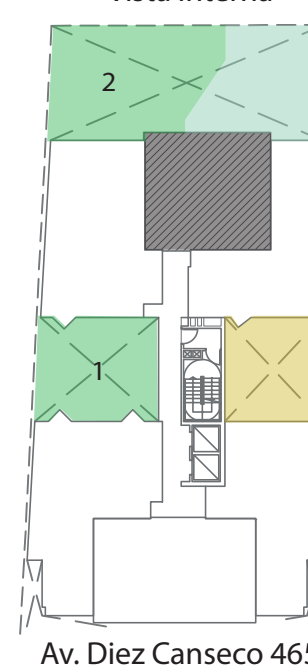
1D 

2B 

-  Cocina semi-abierta
-  Walking closet
-  Sala Comedor
-  Balcón
-  Lavandería
-  Vista interior



Vista interna

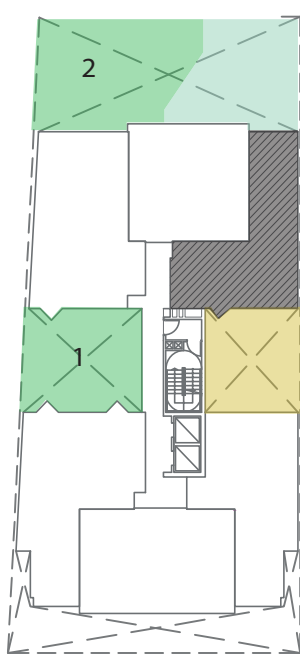


- Patio interno TreeHouse
- Patio departamento 101
- Rampa vehicular

Av. Diez Canseco 465

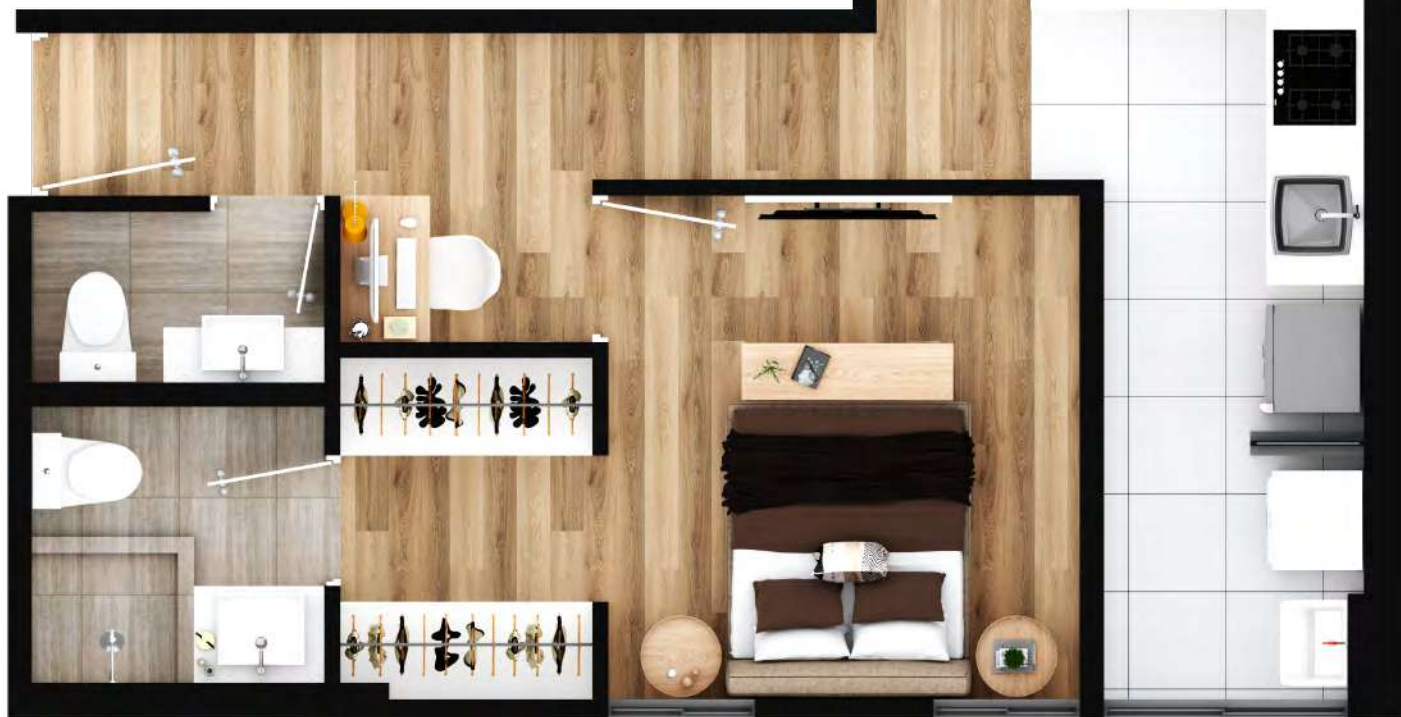
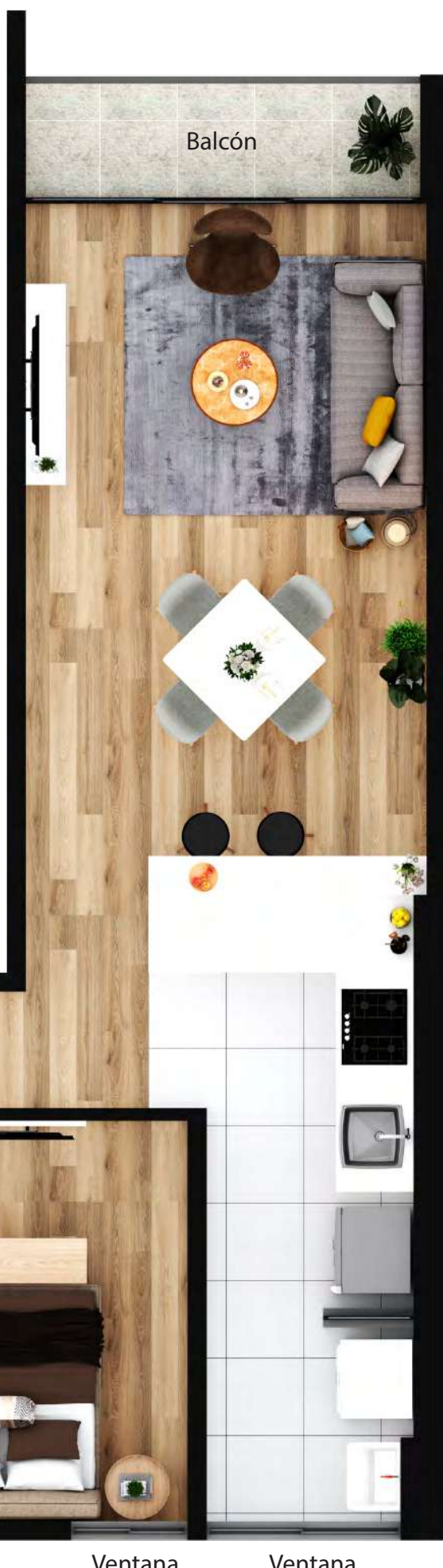
\*Los planos son referenciales. Los acabados podrían variar según disponibilidad y el metraje es aproximado.

Vista interna



- Patio interno TreeHouse
- Patio departamento 101
- Rampa vehicular

Av. Diez Canseco 465



Ventana Ventana Ventana

# TIPO 06

ÁREA TOTAL

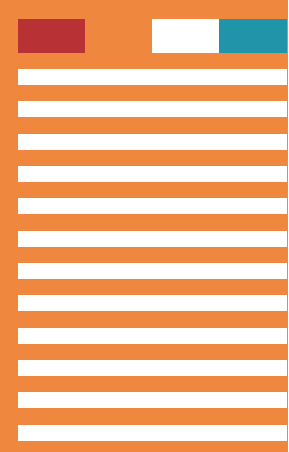
61.00m<sup>2</sup>

1D 

2B 

-  Cocina abierta
-  Walking closet
-  Sala Comedor
-  Lavandería
-  Lavandería
-  Vista interior

\*Los planos son referenciales. Los acabados podrían variar según disponibilidad y el metraje es aproximado.







# El diseño I • D • E • A • L



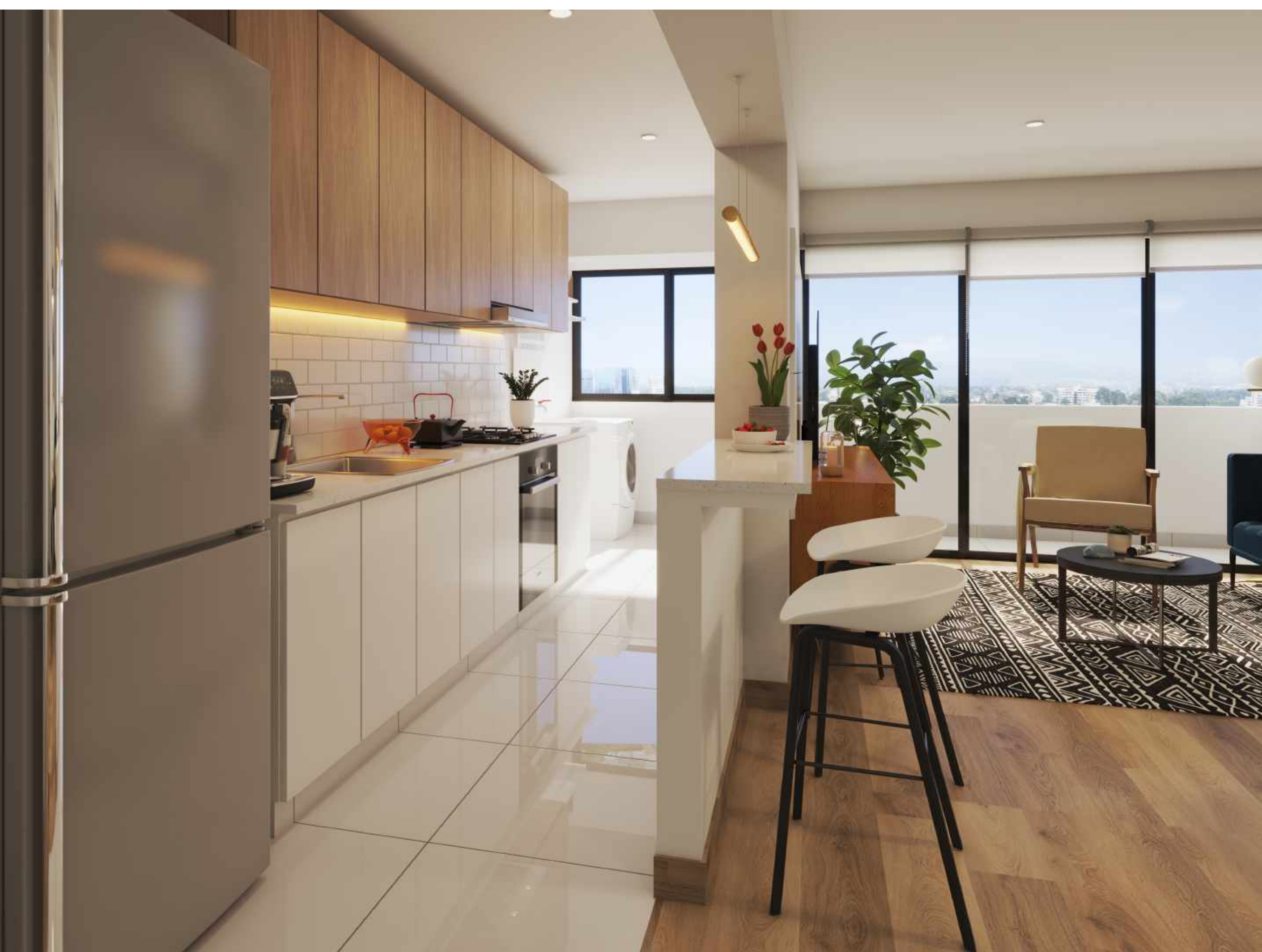
## Sala comedor 1





## Sala comedor 2

Un espacio perfecto para  
compartir con la familia y  
los amigos.



## Cocina 1

Pensada en la dinámica  
diaria, un concepto abierto  
para mentes libres.



## Cocina 2

Pensada para los más tradicionales, perfecta para contener olores.



## Dorm. principal

El lugar favorito de la casa listo para ti.



## Baño principal

Perfecto para tomar un baño refrescante para comenzar el día.



## Dorm. secundario

El espacio perfecto para inquilinos o huéspedes.



# Dorm. con walking closet

El espacio ideal con un súper walking closet de refuerzo.

## PROYECTOS ENTREGADOS



2004



**Mariscal Miller**  
Jr. Mariscal Miller 664, J. María.

2005



**Pachacútec**  
Jr. Pachacútec 1219, J. María.

2005



**Máximo Abril**  
Av. Máximo Abril, J. María.

2006



**Huáscar**  
Jr. Huáscar 1806, J. María.

2006



**Miguel Grau**  
Av. Grau 752/720, Miraflores.

2006



**Parque Los Próceres**  
Av. Manuel Gomez 652, Lince.

2007



**Sergio Bernales**  
Av. S. Bernales 139/149, Surquillo.

2009



**Maxim**  
Av. Máximo Abril 560, J. María.

2011



**Laurenza**  
Calle Piura 366, Miraflores.

2013



**Parque Bernal**  
C. Joaquín Bernal 920/928, Lince.

2013



**El Country**  
C. César Vallejo 1421, Lince.

2015



**Villa Márquez**  
C. Arnaldo Márquez 836, J. María.

2017



**Los Aires de Nazca**  
Av. Horacio Urteaga 806 J. María.

2018



**Parque Alameda**  
Av. Cuba 552-570, J. María.

2019



**Liberty**  
Av. C. Dulanto 1707, P. Libre

2020



**Céntrica VIP**  
Av. Brasil 1404, J. María.

2021



**Green Park**  
Av. General Santa Cruz 659, Jesus María.

2023



**Parque Cáceres**  
Av. Cuba 919, Jesus María.



# TREEHOUSE

Apartments for creative minds.