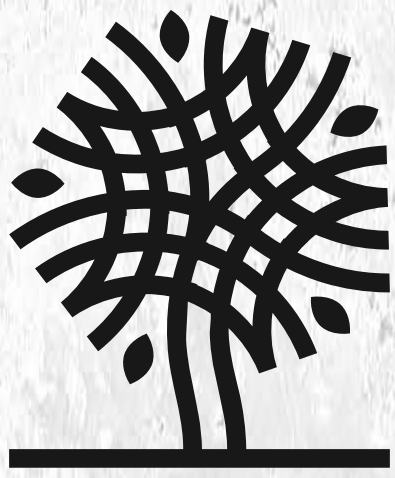


**Lugano**



**TREEHOUSE**

Apartments for creative minds.

**RFG**  
CONSTRUCTORA





El sueño de la  
**c a s a** del  
**á r b o l**

hecho realidad  
en un espacio  
**natural, libre  
contemporáneo  
y digital.**

TreeHouse Apartments.



# TREEHOUSE

Apartments for creative minds.

## FLATS Y DÚPLEX

DESDE **60m<sup>2</sup>** | HASTA **200m<sup>2</sup>**



INDEPENDIENTES

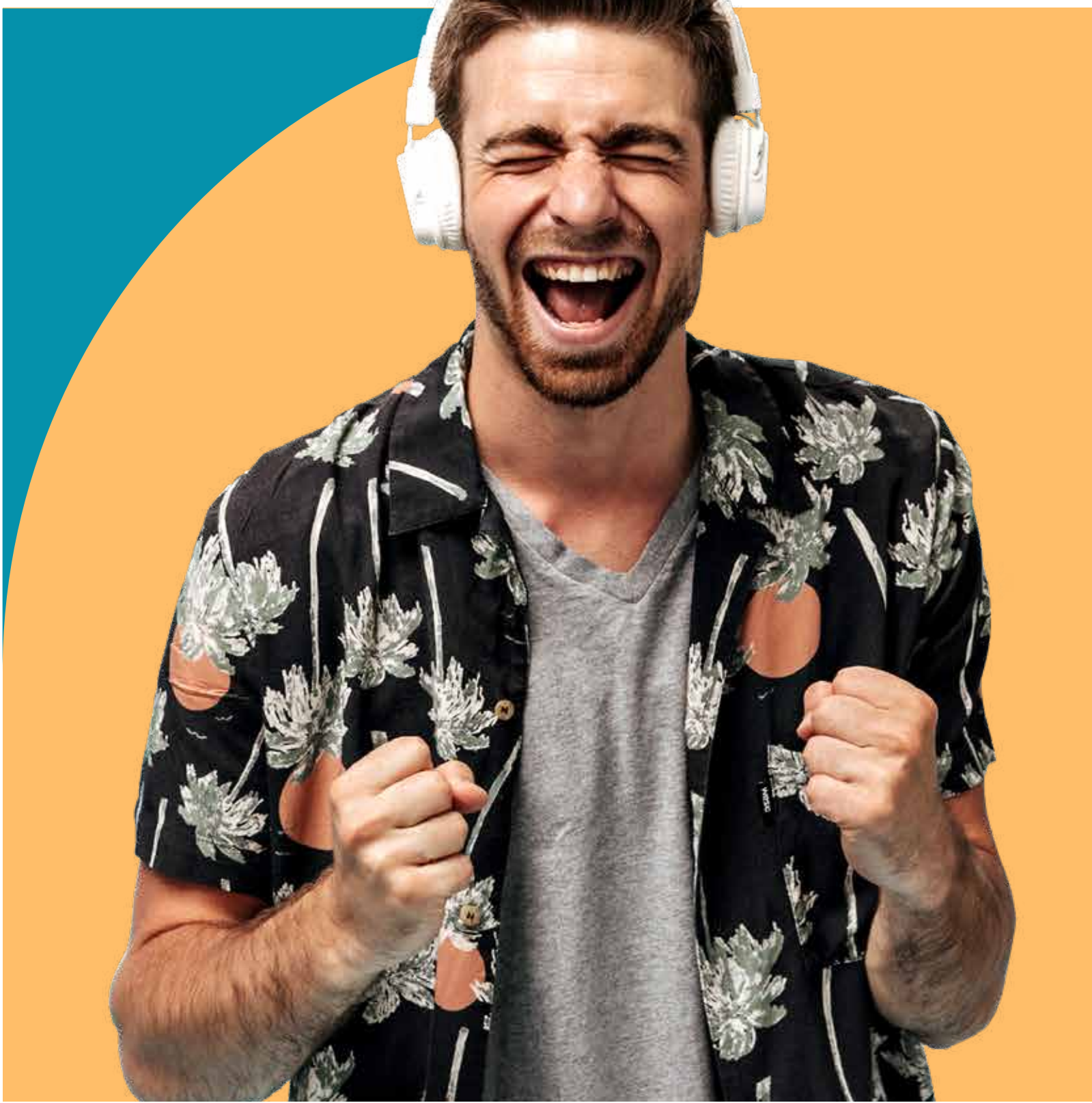


CÓMPLICES



INVERSIONISTAS





# INDEPENDIENTES

1D | 2D 

Para los que se buscan permanentemente.

60m<sup>2</sup>

65m<sup>2</sup>

75m<sup>2</sup>



# CÓMPLICES

2D | 3D 

Para los que inician etapas nuevas e importantes en sus vidas.

65m<sup>2</sup>

70m<sup>2</sup>

75m<sup>2</sup>

200m<sup>2</sup>



# INVER- SIONISTAS

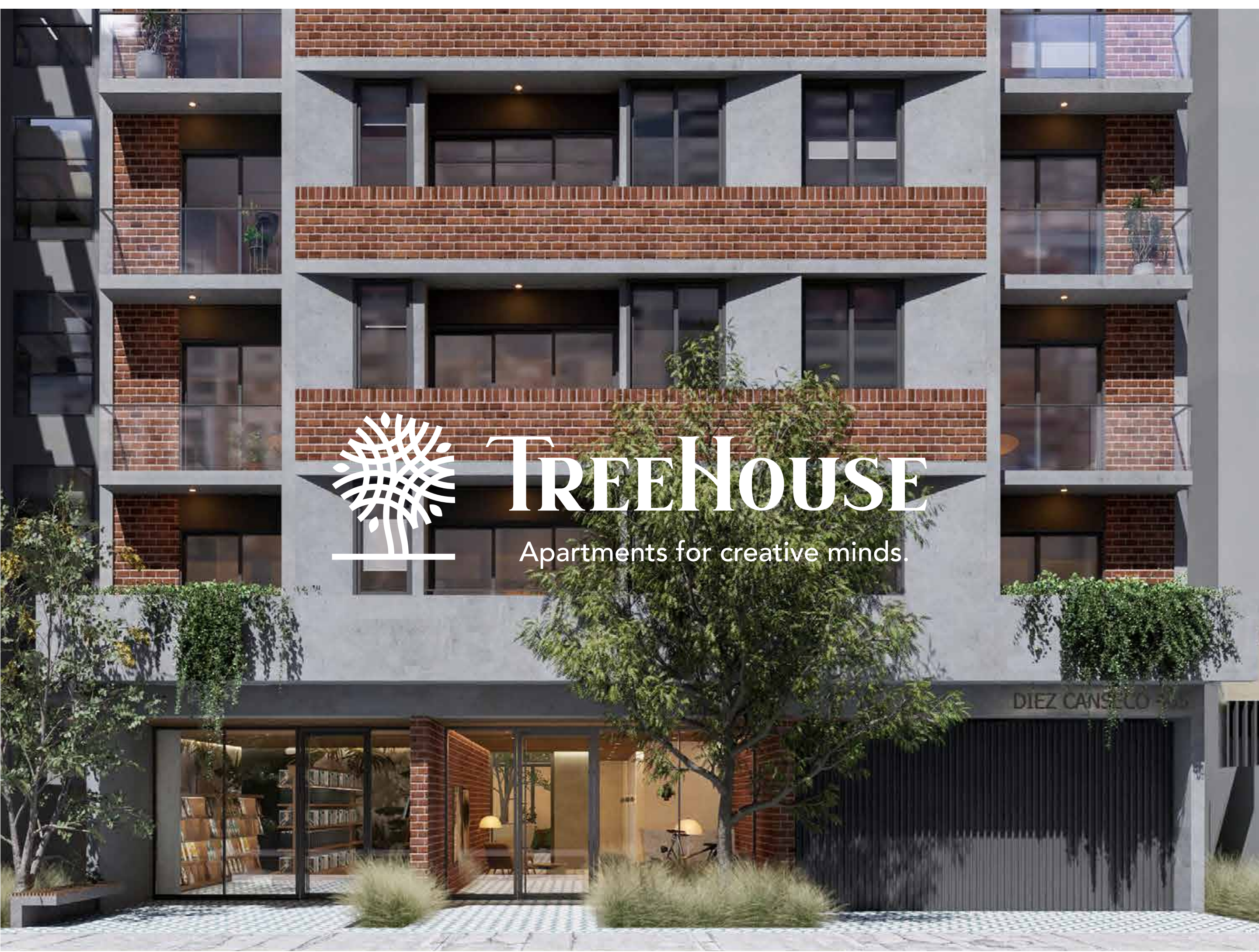
1D | 2D | 3D 

Para los que saben reconocer  
una gran oportunidad  
a futuro.

**60**m<sup>2</sup>

**70**m<sup>2</sup>

**75**m<sup>2</sup>



## TREEHOUSE

Apartments for creative minds.

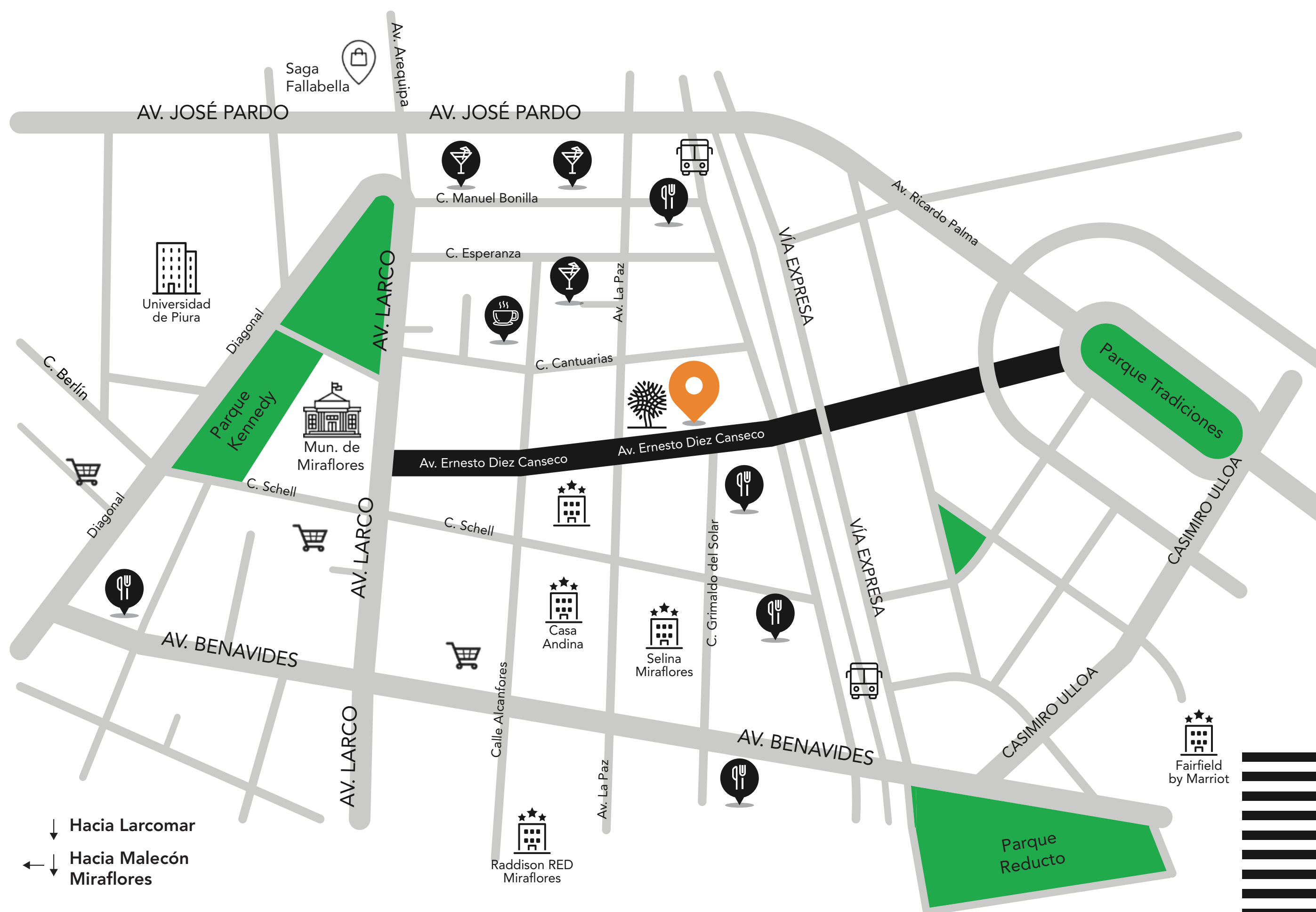
DIEZ CANSICO 505

# EN EL EXCLUSIVO CORAZÓN DE MIRAFLORES

TreeHouse es un proyecto ecológico pensado en mentes libres, creativas y modernas que apuesten por un nuevo concepto de departamentos de 1,2 y 3 dormitorios con ambientes fuera de lo común para relajarse, ir al gym, darse un chapuzón en la piscina o trabajar rodeado de áreas verdes. Cumple el sueño de tener una casa del árbol en un espacio tranquilo, en cercanía con la naturaleza, escapando de la rutina y de ese ritmo de vida que nos agita día a día.

Ubicado en el corazón de Miraflores, en la Av. Ernesto Diez Canseco 465, es el lugar privilegiado para vivir rodeado de áreas verdes, lugares gastronómicos, de entretenimiento y cultura; con acceso a las principales vías y ciclo-vías de la ciudad.

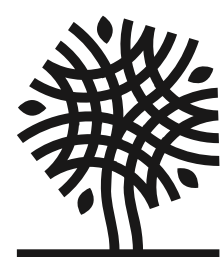
- |                                 |                                |  |                      |                               |
|---------------------------------|--------------------------------|--|----------------------|-------------------------------|
| Estado en planos                | Diseño por NÓMENA ARQUITECTURA | Áreas Desde 60m <sup>2</sup> Hasta 200m <sup>2</sup> | Flats y dúplex       |                               |
| Cercano a vías de acceso rápido | 1, 2 y 3 dorms.                | Sensores de movimiento                               | Cámaras de seguridad | Jardín                        |
| Pet friendly                    | Lobby                          | Wellness point                                       | Beer garden          | Estacionamiento de bicicletas |
| Coworking                       | Pool & Chill                   | Bbq space  | Lounge bar           | Certificación EDGE            |



**Av. Ernesto Diez Canseco 465.**

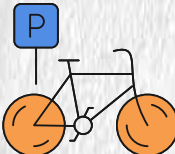


A 5 min. Barranco  
A 5 min. San Isidro  
A 7 min. Surco

A 10 min. Larcomar  
A 5 min. Parque Kennedy  
A 5 min. Colegios




**TREEHOUSE**  
Apartments for creative minds.

# BENEFICIOS ADICIONALES

- Proyecto financiado por el banco **BBVA** que cuenta con Bono Verde de hasta S/. 25 mil
- Proyecto contará con gas de Cálidda
- Acabados de primera como pisos SPC, tablero de cuarzo en cocina y baños, enchape en porcelanato y griferías marca VAINSA o TEKA
- Cada dpto. cuenta con estacionamiento de bicicleta 
- Diseño y arquitectura por  **nomena** arquitectura
- Proyecto pet friendly 
- Proyecto eco friendly 



 Somos un proyecto VERDE, certificado como sostenible, que te permitirá ahorrar cantidades importantes de agua y energía en tu departamento. Promovemos un estilo de vida amigable con el medio ambiente.

## AHORROS LOGRADOS EN LA ETAPA DE DISEÑO:



Agua: **48%**



Energía: **23%**

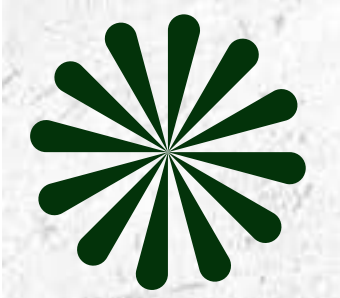
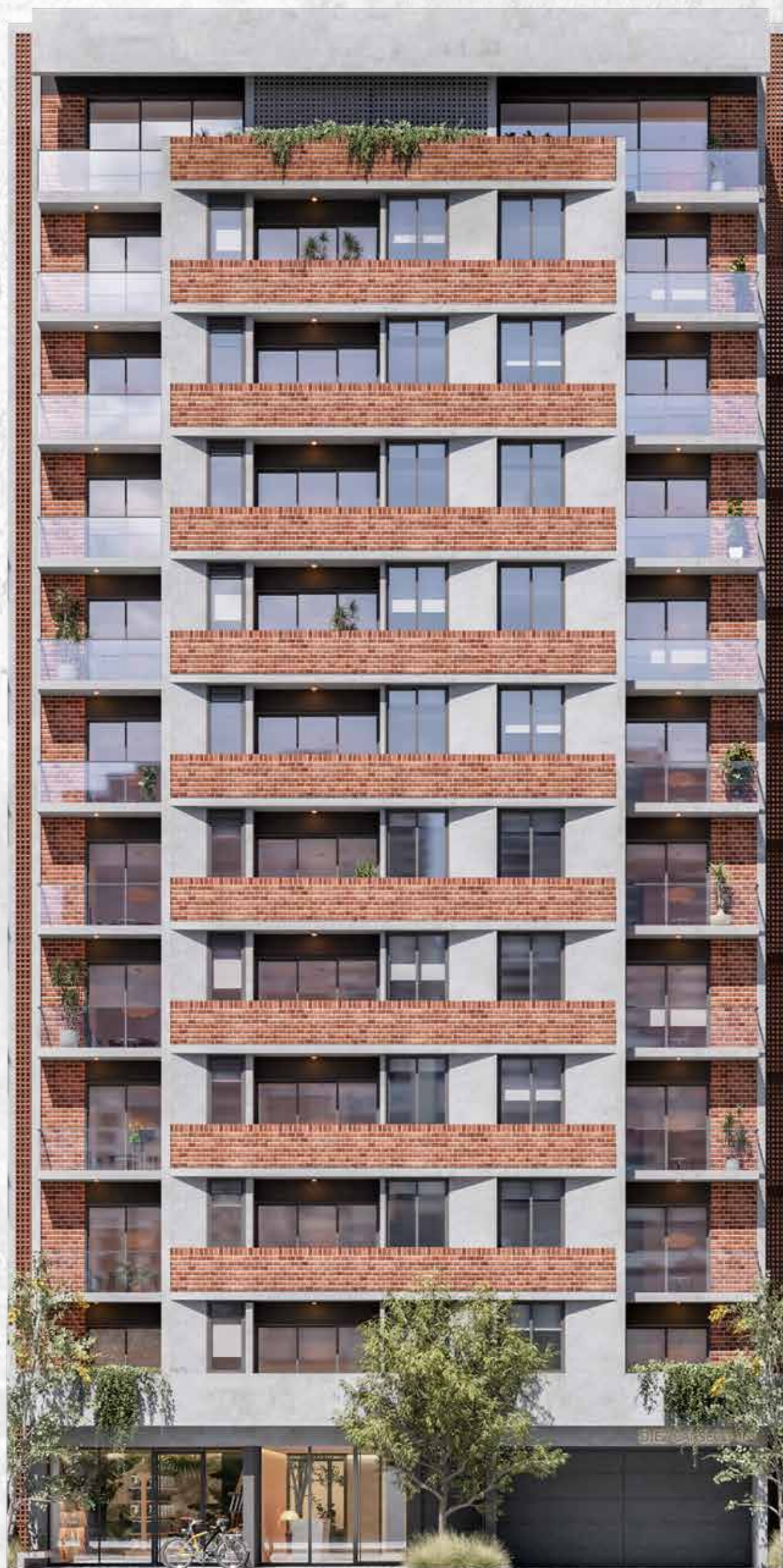


Materiales: **57%**



# Derribando M • U • R • O • S

Promovemos la convivencia en comunidad y armonía,  
pensando en esto diseñamos las áreas comunes abiertas.





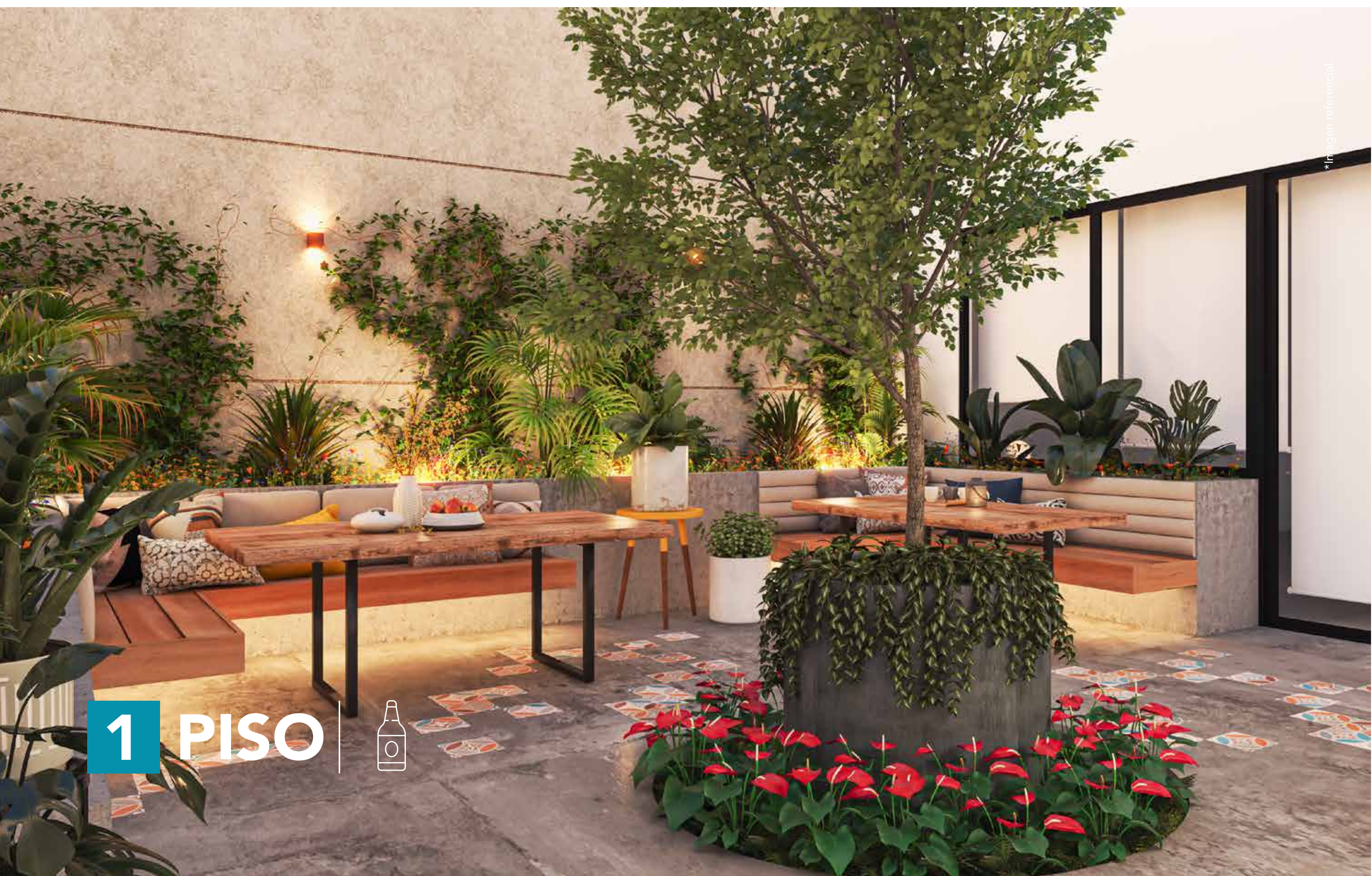
\*Imagen referencial.

1 PISO

# Lobby



Un ingreso increíble para recibir a los tuyos.



\*Imagen referencial.

1 PISO



# Beer garden

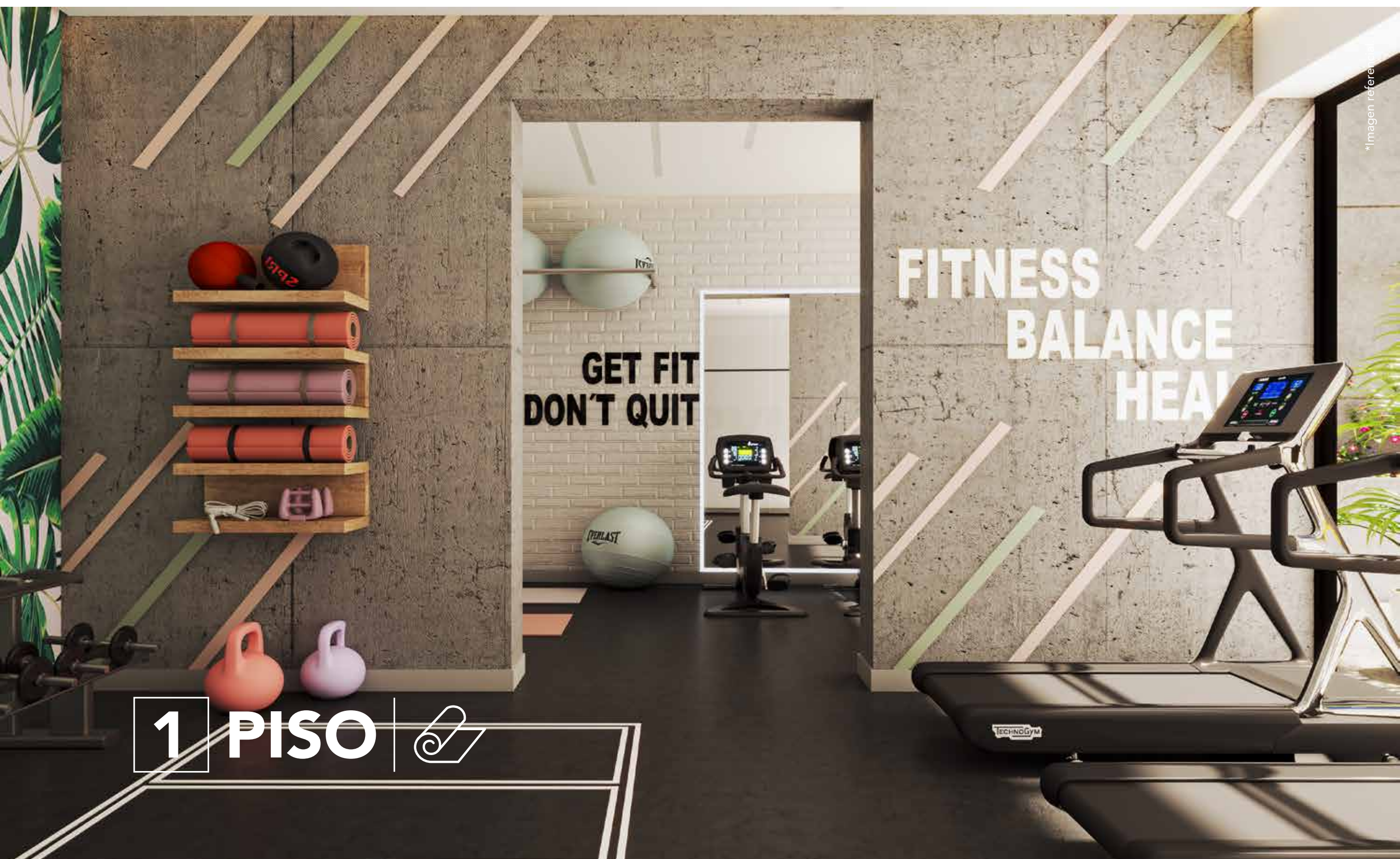
Un trago o una conversa para salir de la rutina en un espacio diseñado con lo último en interiorismo.





## Coworking

Un espacio perfecto para conectarte con tu trabajo y tus emprendimientos.



## Wellness point

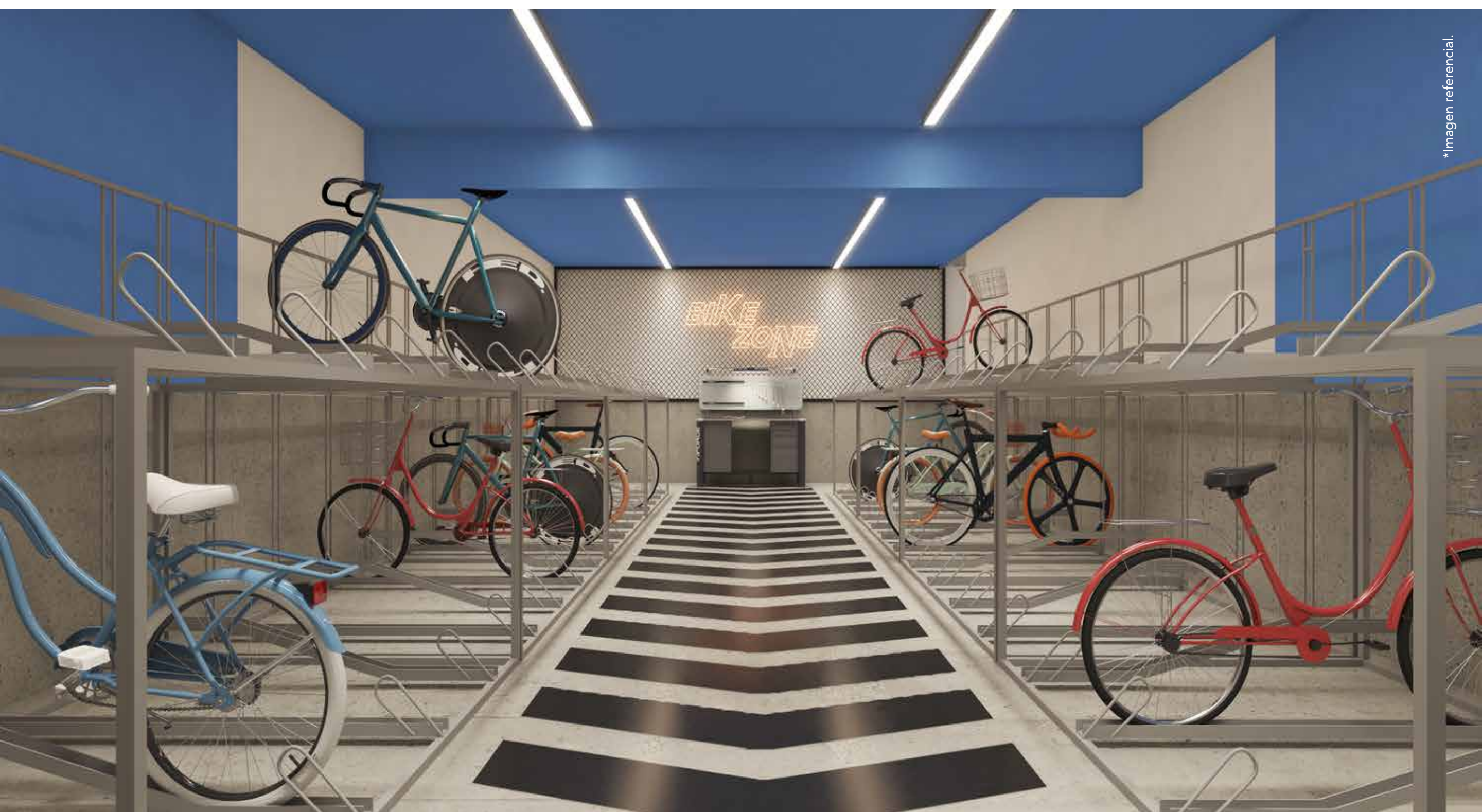
¿Iniciar tu día en movimiento o terminarlo con la calma de una clase de yoga?



**1 PISO** | 

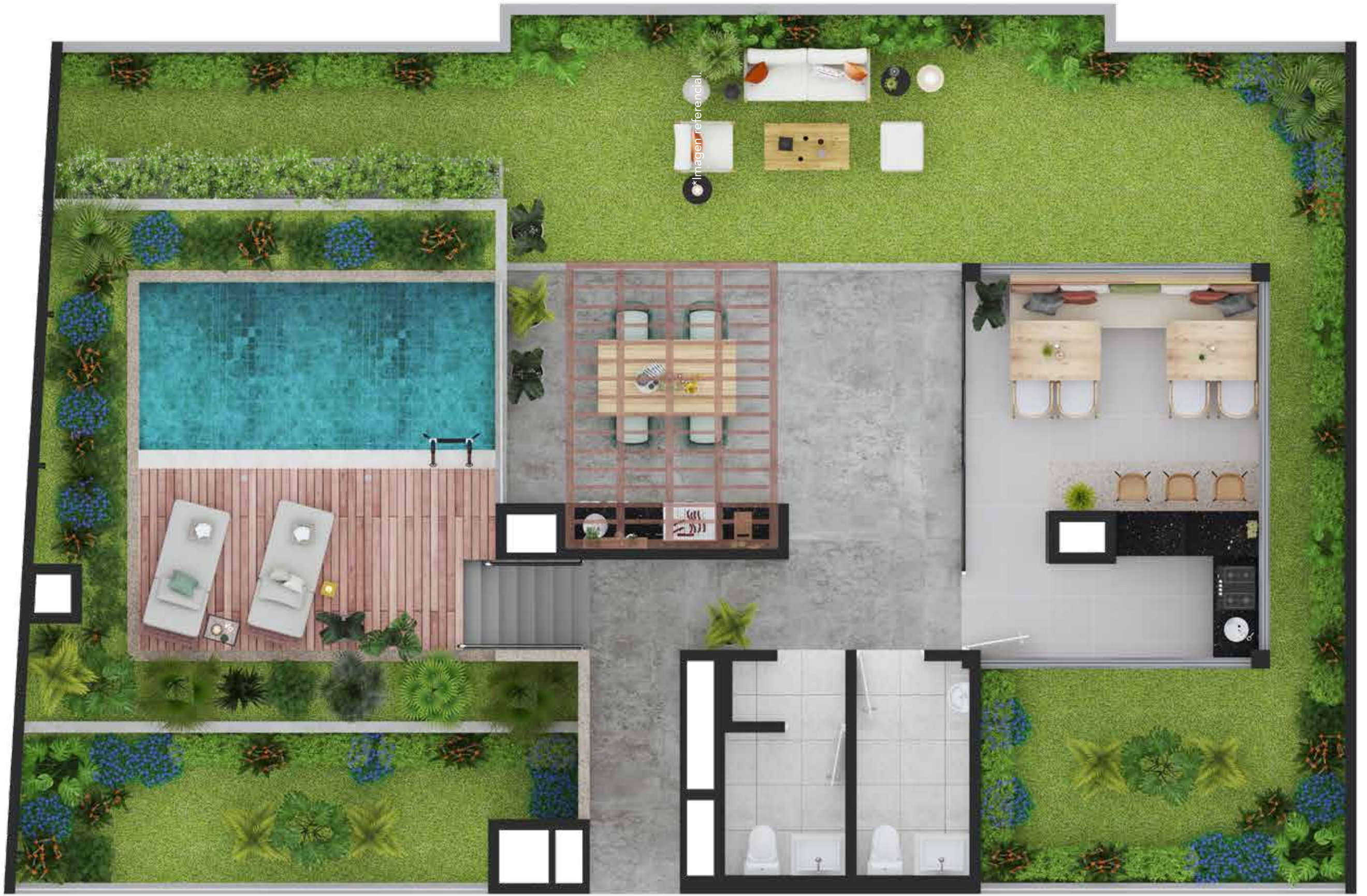
# Tree House

Aquí no hablamos de depas aislados, hablamos de una comunidad abierta, creativa y diversa que comparten una casa del árbol para elevar sus experiencias más cotidianas a otro nivel.

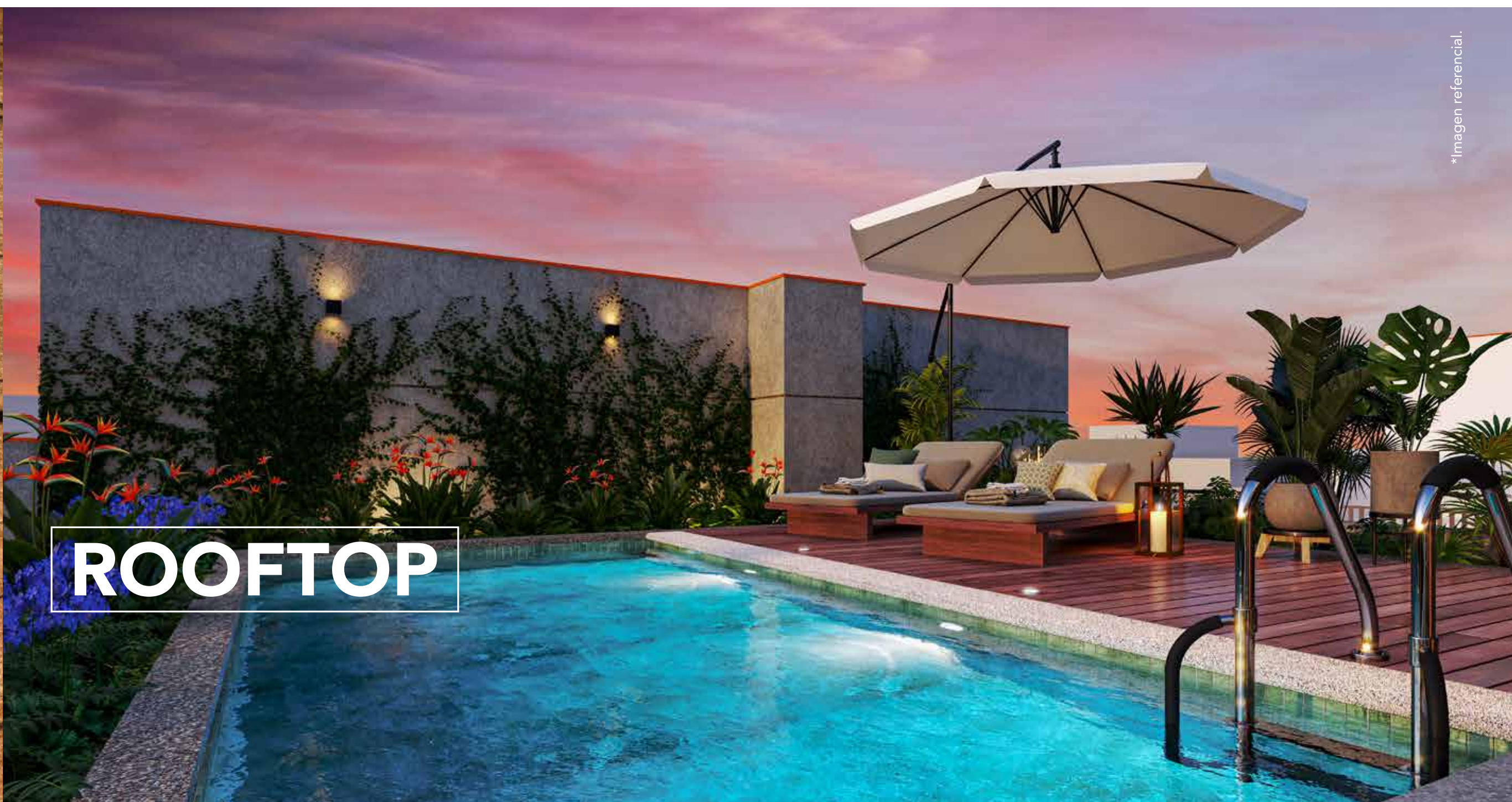


# Estacionamiento de bicicletas

Un lugar especial para guardar a tu partner de 2 ruedas.



# Rooftop



**ROOFTOP**

**Pool & chill**

Un chapuzón, flotar y dejar que las ideas fluyan, hacer una parrilla y estar chill.



\*Imagen referencial.

ROOFTOP



BBQ  
space



¡Es tiempo de demostrar  
el arte culinario!



\*Imagen referencial.

ROOFTOP



Lounge  
bar

Espacio para tomarse un trago  
y disfrutar la vida.



# Jardín

Un espacio perfecto para chicos y grandes.



Tu de pa tu  
E · S · P · A · C · I · O

## TIPO 01

ÁREA TOTAL

66.00m<sup>2</sup>

1+1D 

2B 



Cocina abierta



Vista a la calle



Sala Comedor



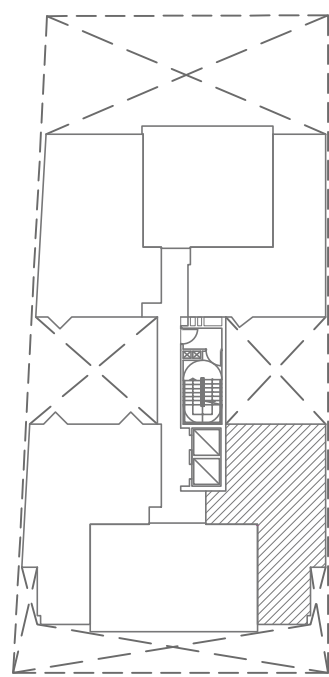
Balcón



Lavandería



Doble closet



\*Los planos son referenciales. Los acabados podrían variar según disponibilidad y el metraje es aproximado.

## TIPO 02

ÁREA TOTAL

69.70m<sup>2</sup>

2D 

3B 



Cocina semi-abierta



Walking closet



Sala Comedor



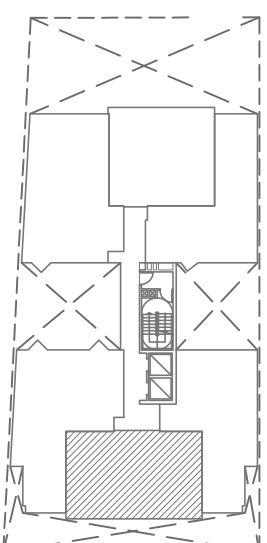
Balcón



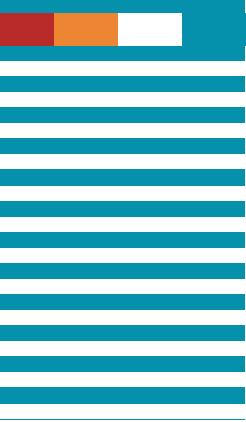
Lavandería



Vista a la calle



\*Los planos son referenciales. Los acabados podrían variar según disponibilidad y el metraje es aproximado.



## TIPO 03

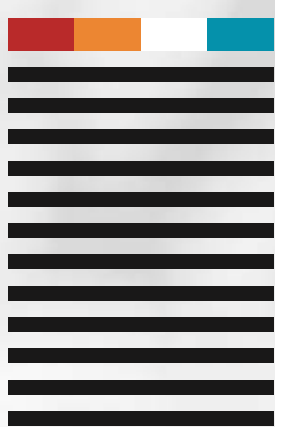
ÁREA TOTAL

**74.16m<sup>2</sup>**

2D 

3B 

- |  |  |
|--|--|
|  Cocina abierta |  Walking closet   |
|  Sala Comedor   |  Balcón           |
|  Lavandería     |  Vista a la calle |



\*Los planos son referenciales. Los acabados podrían variar según disponibilidad y el metraje es aproximado.



## TIPO 04

ÁREA TOTAL

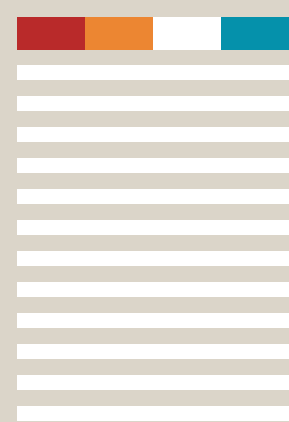
**76.41m<sup>2</sup>**

2D 

3B 

- |  |  |
|--|--|
|  Cocina abierta |  Walking closet |
|  Sala Comedor   |  Balcón         |
|  Lavandería     |  Vista interior |

\*Los planos son referenciales. Los acabados podrían variar según disponibilidad y el metraje es aproximado.



## TIPO 05

ÁREA TOTAL

60.31m<sup>2</sup>

1D 

2B 



Cocina semi-abierta



Walking closet



Sala Comedor



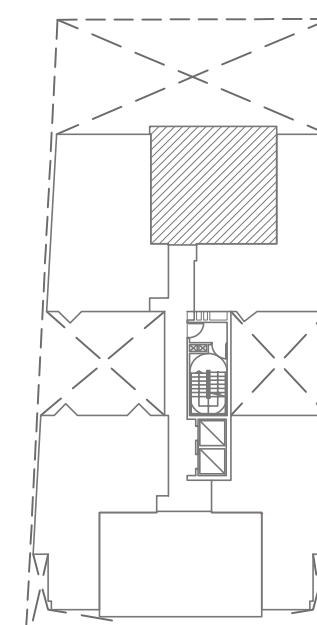
Balcón



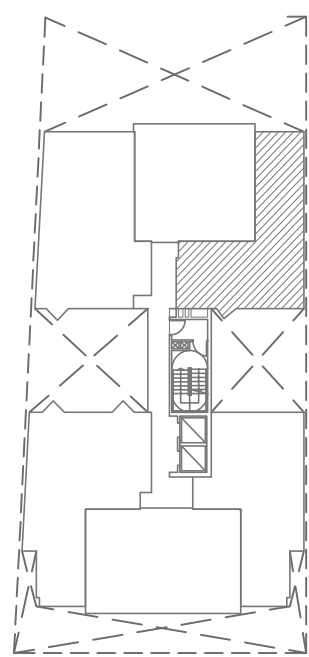
Lavandería



Vista interior



\*Los planos son referenciales. Los acabados podrían variar según disponibilidad y el metraje es aproximado.



## TIPO 06

ÁREA TOTAL

61.00m<sup>2</sup>

1D 

2B 



Cocina abierta



Walking closet



Sala Comedor



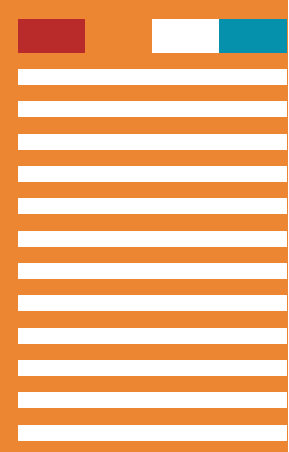
Lavandería



Lavandería

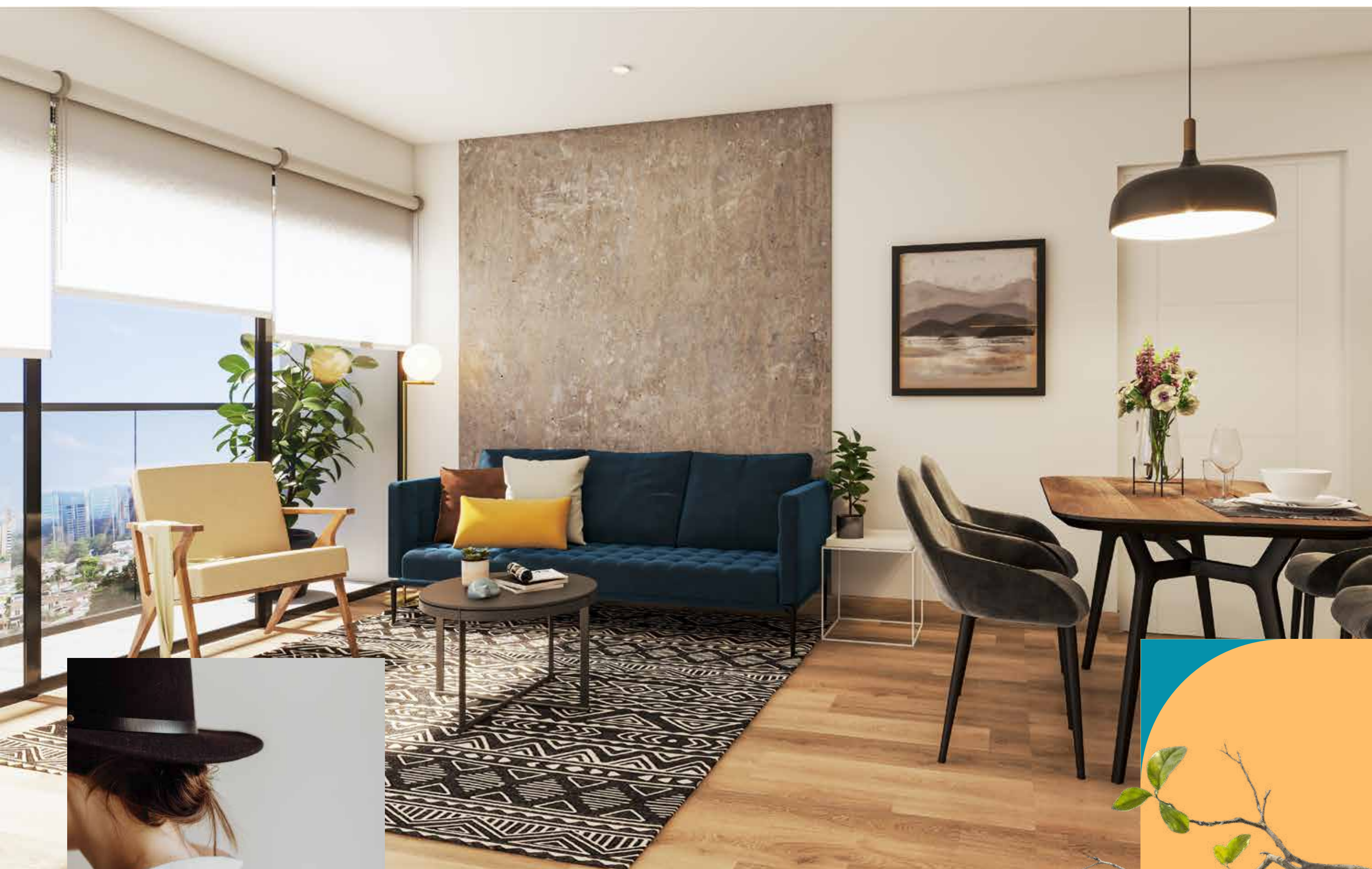


Vista interior



\*Los planos son referenciales. Los acabados podrían variar según disponibilidad y el metraje es aproximado.





**Sala  
comedor 1**



## Sala comedor 2

Un espacio perfecto para  
compartir con la familia y  
los amigos.



## Cocina 1

Pensada en la dinámica  
diaria, un concepto abierto  
para mentes libres.



## Cocina 2

Pensada para los más tradicionales, perfecta para contener olores.



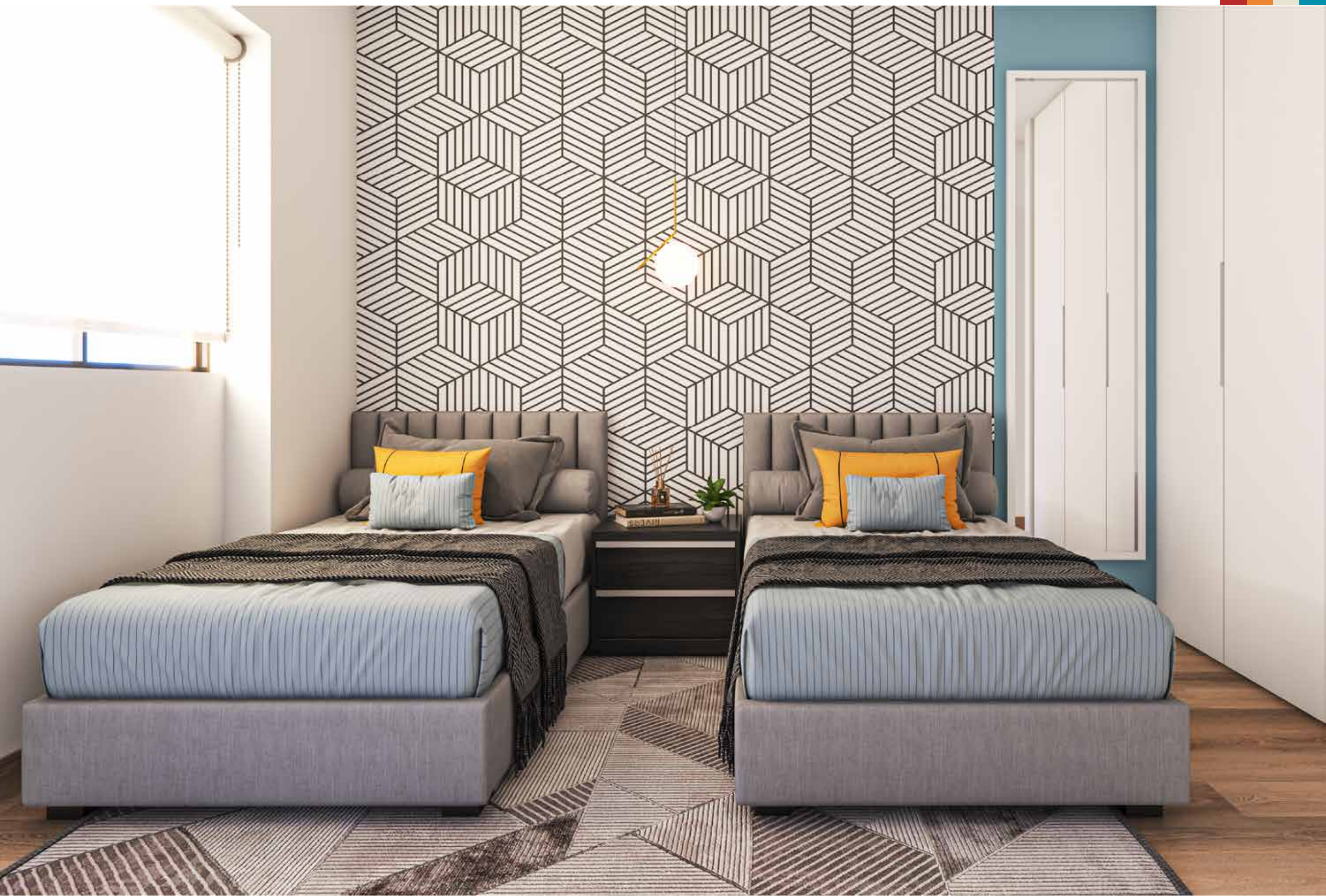
## Dorm. principal

El lugar favorito de la casa listo para ti.



## Baño principal

Perfecto para tomar un baño refrescante para comenzar el día.



## Dorm. secundario

Para los más chicos, listo para descansar y también jugar.



# Dorm. con walking closet

El espacio ideal con un súper walking closet de refuerzo.

## PROYECTOS ENTREGADOS

### Lugano

2004



**Mariscal Miller**  
Jr. Mariscal Miller 664, J. María.

2005



**Pachacútec**  
Jr. Pachacútec 1219, J. María.

2005



**Máximo Abril**  
Av. Máximo Abril, J. María.

2006



**Huáscar**  
Jr. Huáscar 1806, J. María.

2006



**Miguel Grau**  
Av. Grau 752/720, Miraflores.

2006



**Parque Los Próceres**  
Av. Manuel Gomez 652, Lince.

2007



**Sergio Bernales**  
Av. S. Bernales 139/149, Surquillo.

2009



**Maxim**  
Av. Máximo Abril 560, J. María.

2011



**Laurenza**  
Calle Piura 366, Miraflores.

2013



**Parque Bernal**  
C. Joaquín Bernal 920/928, Lince.

2013



**El Country**  
C. César Vallejo 1421, Lince.

2015



**Villa Márquez**  
C. Arnaldo Márquez 836, J. María.

2017



**Los Aires de Nazca**  
Av. Horacio Urteaga 806 J. María.

2018



**Parque Alameda**  
Av. Cuba 552-570, J. María.

2019



**Liberty**  
Av. C. Dulanto 1707, P. Libre

2020



**Céntrica VIP**  
Av. Brasil 1404, J. María.

2021



**Green Park**  
Av. General Santa Cruz 659, Jesus María.

2023



**Parque Cáceres**  
Av. Cuba 919, Jesus María.



# TREEHOUSE

Apartments for creative minds.